

PRESUPUESTOS T.I.C. 2009

LA INFORMÁTICA DE LA ADMINISTRACIÓN EN CIFRAS. PRESUPUESTOS T.I.C. - ESTADÍSTICAS 2009

[edición web, enero 2009]

Definiciones

Capítulo 1. Gastos de Personal

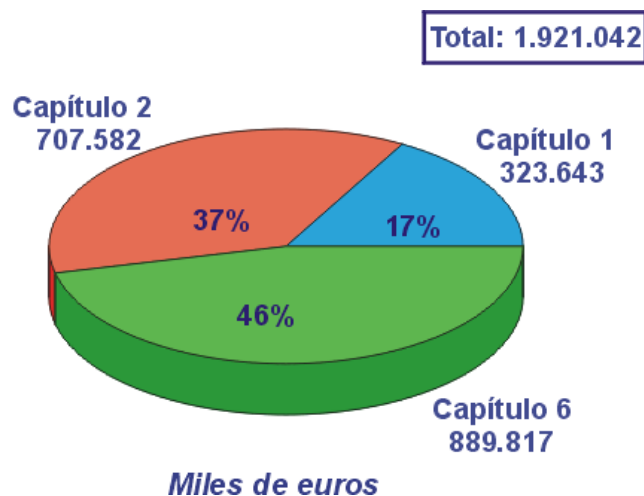
Capítulo 2. Gastos en Bienes Corrientes y Servicios

- Artículo 20. Arrendamientos y cánones
Concepto 206. Arrendamientos de Equipos para procesos de información
- Artículo 21. Reparaciones, mantenimiento y conservación
Concepto 216. Equipos para procesos de información
- Artículo 22. Material, suministros y otros
Concepto 220. Material de oficina
Subconcepto 02. Material informático no inventariable
Concepto 221. Suministros
Subconcepto 12. Suministros de material electrónico, eléctrico y de comunicaciones
Concepto 222. Comunicaciones
Subconcepto 00. Servicios de Telecomunicaciones
Subconcepto 15. Comunicaciones en el exterior
Concepto 227. Trabajos realizados por otras empresas y profesionales
Subconcepto 82. Servicios de carácter informático

Capítulo 6. Inversiones Reales

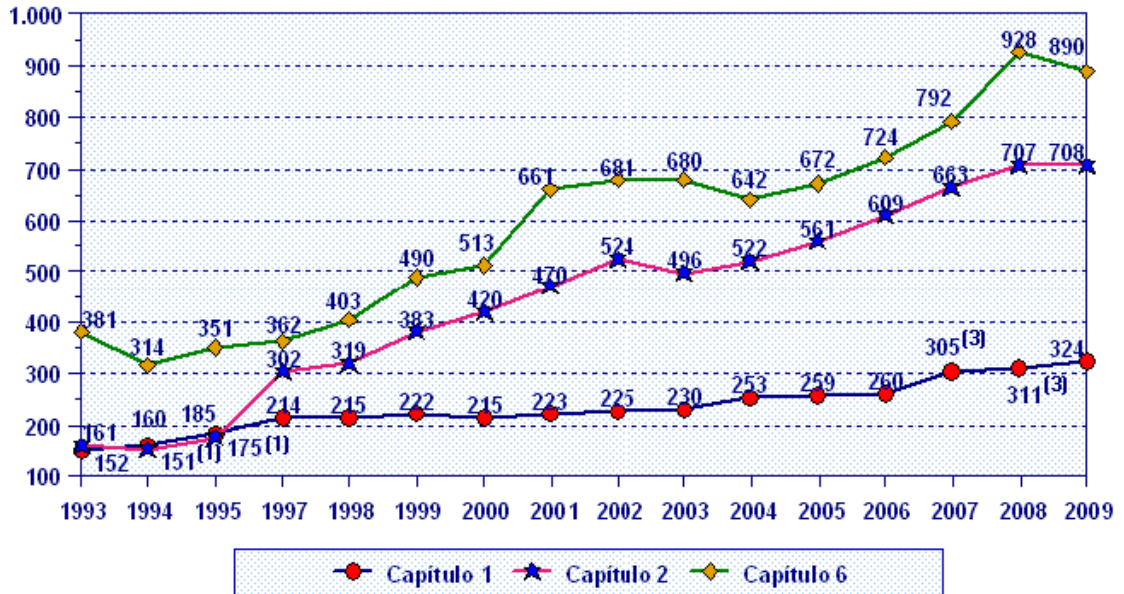
Presupuestos T.I.C. 2009

Cifras Globales



Evolución 1993-2009

Millones de euros



Distribución por Secciones – Miles de euros

Secciones	Año 2009	Año 2008	Año 2007	% ▲ 2009/2008	% ▲ 2008/2007
Interior	372.194	393.720	379.621	-5%	4%
Defensa	339.073	408.650	342.986	-17%	19%
Seguridad Social	237.911	238.098	223.486	0%	7%
Economía y Hacienda	210.741	207.397	207.729	2%	0%
Medio Ambiente y Medio Rural y Marino	130.655	-	-	-	-
Industria, Turismo y Comercio	109.477	99.138	92.472	10%	7%
Fomento	93.322	79.180	73.655	18%	8%
Justicia	87.167	80.812	56.672	8%	43%
Administraciones Públicas	79.512	83.826	64.600	-5%	30%
Trabajo e Inmigración	73.486	71.509	65.428	3%	9%
Ciencia e Innovación	69.316	-	-	-	-
Asuntos Exteriores y Cooperación	43.528	41.159	38.617	6%	7%
Cultura	26.134	27.770	23.390	-6%	19%
Educación, Política Social y Deporte	16.783	-	-	-	-
Presidencia	12.849	11.425	17.541	12%	-35%
Sanidad y Consumo	12.657	21.569	19.503	-41%	11%
Igualdad	3.476	-	-	-	-
Vivienda	2.759	3.466	2.503	-20%	38%
Educación y Ciencia	-	51.880	49.053	-	6%
Agricultura, Pesca y Alimentación	-	68.455	48.442	-	41
Medio Ambiente	-	58.573	54.550	-	7
Total	1.921.042	1.946.626	1.760.248	-1%	11%

Distribución por Secciones y Capítulos

Secciones	Capítulo 1		Capítulo 2		Capítulo 6		Total	
	Miles euros	%Ver.	Miles euros	%Ver.	Miles euros	%Ver.	Miles euros	%Ver.
Interior	41.230	13%	200.071	28%	130.893	15%	372.194	19%
Defensa	51.277	16%	56.523	8%	231.273	26%	339.073	18%
Seguridad Social	30.454	9%	172.600	24%	34.857	4%	237.911	12%
Economía y Hacienda	77.424	24%	71.225	10%	62.092	7%	210.741	11%
Medio Ambiente y Medio Rural y Marino	14.459	4%	18.428	3%	97.768	11%	130.655	7%
Industria, Turismo y Comercio	16.959	5%	20.128	3%	72.391	8%	109.477	6%
Fomento	36.342	11%	18.889	3%	38.091	4%	93.322	5%
Justicia	5.030	2%	26.901	4%	55.236	6%	87.167	5%
Administraciones Públicas	14.231	4%	16.428	2%	48.853	5%	79.512	4%
Trabajo e Inmigración	8.227	3%	38.665	5%	26.594	3%	73.486	4%
Ciencia e Innovación	7.057	2%	18.528	3%	43.731	5%	69.316	4%
Asuntos Exteriores y Cooperación	5.071	2%	24.637	3%	13.819	2%	43.528	2%
Cultura	2.990	1%	7.779	1%	15.365	2%	26.134	1%
Educación, Política Social y Deporte	4.330	1%	5.730	1%	6.724	1%	16.783	1%
Presidencia	4.703	1%	5.355	1%	2.791	0%	12.849	1%
Sanidad y Consumo	3.001	1%	3.444	0%	6.212	1%	12.657	1%
Igualdad	139	0%	1.697	0%	1.641	0%	3.476	0%
Vivienda	719	0%	555	0%	1.485	0%	2.759	0%
Total	323.643	100%	707.582	100%	889.817	100%	1.921.042	100%

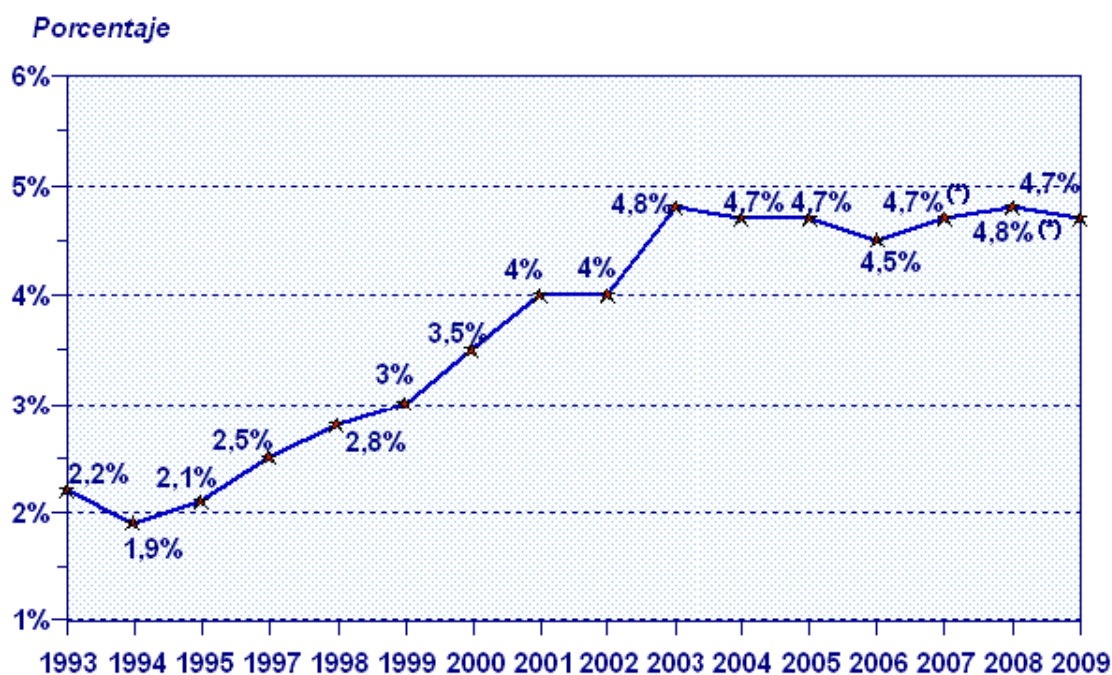
Distribución de Capítulos 2 y 6 por tipo

Secciones	Informática		Comunicaciones		Total Miles de euros
	Miles de euros	% Hor.	Miles de euros	% Hor.	
Interior	134.404	41%	196.560	59%	330.964
Defensa	125.623	44%	162.172	56%	287.796
Seguridad Social	174.066	84%	33.391	16%	207.457
Economía y Hacienda	106.616	80%	26.701	20%	133.317
Medio Ambiente y Medio Rural y Marino	102.830	88%	13.367	12%	116.196
Industria, Turismo y Comercio	73.477	79%	19.042	21%	92.518
Justicia	54.966	67%	27.171	33%	82.137
Administraciones Públicas	50.190	77%	15.091	23%	65.281
Trabajo e Inmigración	39.457	60%	25.802	40%	65.259
Ciencia e Innovación	44.426	71%	17.833	29%	62.259
Fomento	41.206	72%	15.774	28%	56.980
Asuntos Exteriores y Cooperación	12.912	34%	25.545	66%	38.457
Cultura	17.823	77%	5.321	23%	23.144
Educación, Política Social y Deporte	9.624	77%	2.829	23%	12.453
Sanidad y Consumo	6.770	70%	2.886	30%	9.656
Presidencia	4.744	58%	3.402	42%	8.146
Igualdad	2.007	60%	1.330	40%	3.337
Vivienda	1.715	84%	325	16%	2.040
Total	1.002.856	63%	594.543	37%	1.597.399

Presupuesto T.I.C./Presupuesto Total (Cap. 1+2+6) – Miles de euros

Secciones	Presupuesto T.I.C. 2009	Pres.2009 (Cap.1+2+6)	%Pres.T.I.C./Presup. Total Cap.(1+2+6)
Industria, Turismo y Comercio	109.477	863.755	12,7%
Economía y Hacienda	210.741	2.112.382	10,0%
Seguridad Social	237.911	2.635.769	9,0%
Trabajo e Inmigración	73.486	854.935	8,6%
Sanidad y Consumo	12.657	175.365	7,2%
Asuntos Exteriores y Cooperación	43.528	749.534	5,8%
Ciencia e Innovación	69.316	1.288.026	5,4%
Justicia	87.167	1.641.517	5,3%
Igualdad	3.476	69.402	5,0%
Administraciones Públicas	79.512	1.618.400	4,9%
Interior	372.194	8.682.841	4,3%
Cultura	26.134	613.570	4,3%
Defensa	339.073	8.895.142	3,8%
Medio Ambiente y Medio Rural y Marino	130.655	3.516.030	3,7%
Presidencia	12.849	352.367	3,6%
Educación, Política Social y Deporte	16.783	588.047	2,9%
Vivienda	2.759	96.827	2,8%
Fomento	93.322	6.145.229	1,5%
Total	1.921.042	40.899.137	4,7%

Presupuesto T.I.C./Presupuesto Total (Cap. 1+2+6). - Evolución 1993-2009



Capítulo 2 (Gastos en bienes corrientes y servicios)

Distribución por secciones – Miles de euros

Secciones	Año 2009	Año 2008	Año 2007	% 2009/2008	% 2008/2007
Interior	200.071	198.050	193.380	1%	2%
Seguridad Social	172.600	172.937	159.893	0%	8%
Economía y Hacienda	71.225	73.056	71.940	-3%	2%
Defensa	56.523	60.380	59.965	-6%	1%
Trabajo e Inmigración	38.665	40.108	29.476	-4%	36%
Justicia	26.901	22.669	17.157	19%	32%
Asuntos Exteriores y Cooperación	24.637	26.166	22.588	-6%	16%
Industria, Turismo y Comercio	20.128	20.462	19.151	-2%	7%
Fomento	18.889	19.948	19.476	-5%	2%
Ciencia e Innovación	18.528	-	-	-	-
Medio Ambiente y Medio Rural y Marino	18.428	-	-	-	-
Administraciones Públicas	16.428	17.775	17.975	-8%	-1%
Cultura	7.779	7.695	7.138	1%	8%
Educación, Política Social y Deporte	5.730	-	-	-	-
Presidencia	5.355	5.012	4.798	7%	4%
Sanidad y Consumo	3.444	7.705	6.605	-55%	17%
Igualdad	1.697	-	-	-	-
Vivienda	555	1.185	1.146	-53%	3%
Educación y Ciencia	-	16.815	15.811	-	6%
Agricultura, Pesca y Alimentación	-	5.217	4.780	-	9%
Medio Ambiente	-	12.198	12.132	-	1%
Total	707.582	707.377	663.411	0%	7%

Distribución por artículos – Miles de euros



Secciones	Artículo 20	Artículo 21	Artículo 22	Total
Interior	35	15.019	185.018	200.071
Seguridad Social	22.966	19.746	129.888	172.600
Economía y Hacienda	19.177	16.956	35.092	71.225
Defensa	651	9.947	45.924	56.523
Trabajo e Inmigración	4.852	6.316	27.497	38.665
Justicia	53	6.338	20.510	26.901
Asuntos Exteriores y Cooperación	10	1.698	22.930	24.637
Industria, Turismo y Comercio	315	9.524	10.288	20.128
Fomento	136	2.162	16.590	18.889
Ciencia e Innovación	948	3.665	13.914	18.528
Medio Ambiente y Medio Rural y Marino	175	4.772	13.481	18.428
Administraciones Públicas	526	3.466	12.436	16.428
Cultura	49	2.437	5.293	7.779
Educación, Política Social y Deporte	6	1.950	3.773	5.730
Presidencia	139	871	4.345	5.355
Sanidad y Consumo	280	611	2.553	3.444
Igualdad	5	226	1.465	1.697
Vivienda	0	160	395	555
Total	50.324	105.865	551.393	707.582

Distribución por funciones

Funciones	Miles de euros	%
Seguridad Ciudadana e Instituciones Penitenciarias	199.595	28%
Gestión y Admón de la Seg. Social	147.750	21%
Adminstración Financiera y Tributaria	54.860	8%
Defensa	53.981	8%
Servicios de Carácter General	31.409	4%
Infraestructuras	30.495	4%
Justicia	25.668	4%
Política Exterior	24.366	3%
Investigación, Desarrollo e Innovación	21.283	3%
Fomento del Empleo	20.696	3%
Servicios Sociales y Promoción Social	14.142	2%
Pensiones	13.515	2%
Industria y Energía	13.512	2%
Desempleo	9.489	1%
Cultura	9.300	1%
Sanidad	7.576	1%
Otras actuaciones de Carácter Económico	7.223	1%
Comercio, Turismo y PYMES	6.578	1%
Educación	5.306	1%
Otras Prestaciones Económicas	5.196	1%
Alta Dirección	3.603	1%
Agricultura, Ganadería y Pesca	1.236	0%
Acceso a la Vivienda y Fomento de la Edificación	555	0%
Transferencias a otras Administraciones Públicas	248	0%
Total	707.582	100%

Capítulo 6 (Inversiones reales)

Distribución por secciones – Miles de euros

Secciones	Año 2009	Año 2008	Año 2007	%  2009/2008	%  2008/2007
Defensa	231.273	296.486	228.929	-22%	30%
Interior	130.893	151.913	146.719	-14%	4%
Medio Ambiente y Medio Rural y Marino	97.768	-	-	-	-
Industria, Turismo y Comercio	72.391	61.780	56.593	17%	9%
Economía y Hacienda	62.092	60.023	60.006	3%	0%
Justicia	55.236	53.668	35.113	3%	53%
Administraciones Públicas	48.853	53.964	35.476	-9%	52%
Ciencia e Innovación	43.731	-	-	-	-
Fomento	38.091	25.989	24.642	47%	5%
Seguridad Social	34.857	36.864	36.560	-5%	1%
Trabajo e Inmigración	26.594	24.151	27.701	10%	-13%
Cultura	15.365	17.309	13.625	-11%	27%
Asuntos Exteriores y Cooperación	13.819	10.513	10.824	31%	-3%
Educación, Política Social y Deporte	6.724	-	-	-	-
Sanidad y Consumo	6.212	10.365	9.751	-40%	6%
Presidencia	2.791	1.925	8.504	45%	-77%
Igualdad	1.641	-	-	-	-
Vivienda	1.485	1.710	886	-13%	93%
Educación y Ciencia	-	25.941	24.350	-	7%
Agricultura, Pesca y Alimentación	-	59.543	39.680	-	50%
Medio Ambiente	-	36.030	32.951	-	9%
Total	889.817	928.174	792.312	-4%	-17%

Distribución por funciones

Funciones	Miles de euros	%
Defensa	193.227	22%
Investigación, Desarrollo e Innovación	147.126	17%
Seguridad Ciudadana e Instituciones Penitenciarias	131.758	15%
Infraestructuras	67.622	8%
Justicia	49.685	6%
Agricultura, Ganadería y Pesca	46.090	5%
Gestión y Admón de la Seg. Social	37.610	4%
Administración Financiera y Tributaria	34.650	4%
Servicios de Carácter General	31.219	4%
Industria y Energía	30.612	3%
Comercio, Turismo y PYMES	28.472	3%
Otras actuaciones de Carácter Económico	23.090	3%
Desempleo	17.180	2%
Cultura	15.414	2%
Política Exterior	11.024	1%
Sanidad	7.133	1%
Educación	5.893	1%
Otras Prestaciones Económicas	4.946	1%
Servicios Sociales y Promoción Social	4.867	1%
Fomento del Empleo	1.048	0%
Acceso a la Vivienda y Fomento de la Edificación	955	0%
Transferencias a Otras Administraciones Públicas	192	0%
Pensiones	3	0%
Alta Dirección	0	0%
Total	889.817	100%

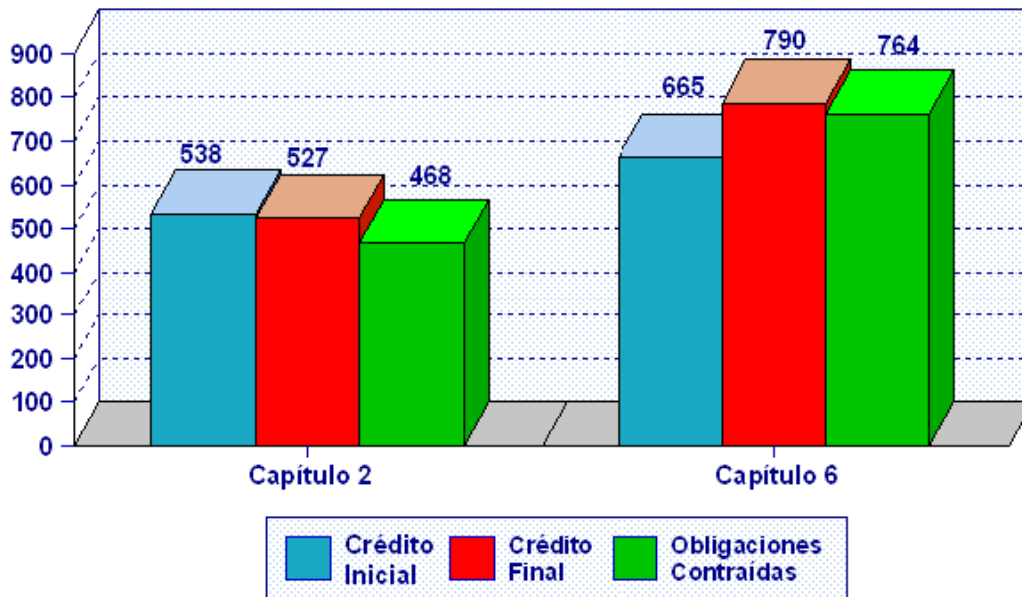
Presupuesto de la Seguridad Social – Miles de euros

Entidad	Capítulo 1	Capítulo 2	Capítulo 6	Total Presupuesto TIC	Presupuesto total 2009 (cap.1+2+6)	Presup. TIC/Presup. Total
Tesorería Gral. de la Seguridad Social	22.848	141.112	30.604	194.564	1.292.488	15%
Instituto Nac. Seg. Social	5.417	13.509	0	18.926	683.892	3%
Instituto de Mayores y Servicios Sociales IMSERSO	636	12.200	3.226	16.062	341.401	5%
Instituto Nac. de Gestión Sanitaria	469	4.231	1.027	5.727	201.303	3%
Instituto Social de la Marina	1.085	1.548	0	2.633	116.685	2%
Total	30.454	172.600	34.857	237.911	2.635.769	9%

Estado de ejecución del Presupuesto T.I.C. 2008 a 31.12.2008 (Subsector Estado y Seguridad Social) (No incluye por tanto, Organismos Autónomos y otros Organismos Públicos)

Cifras globales

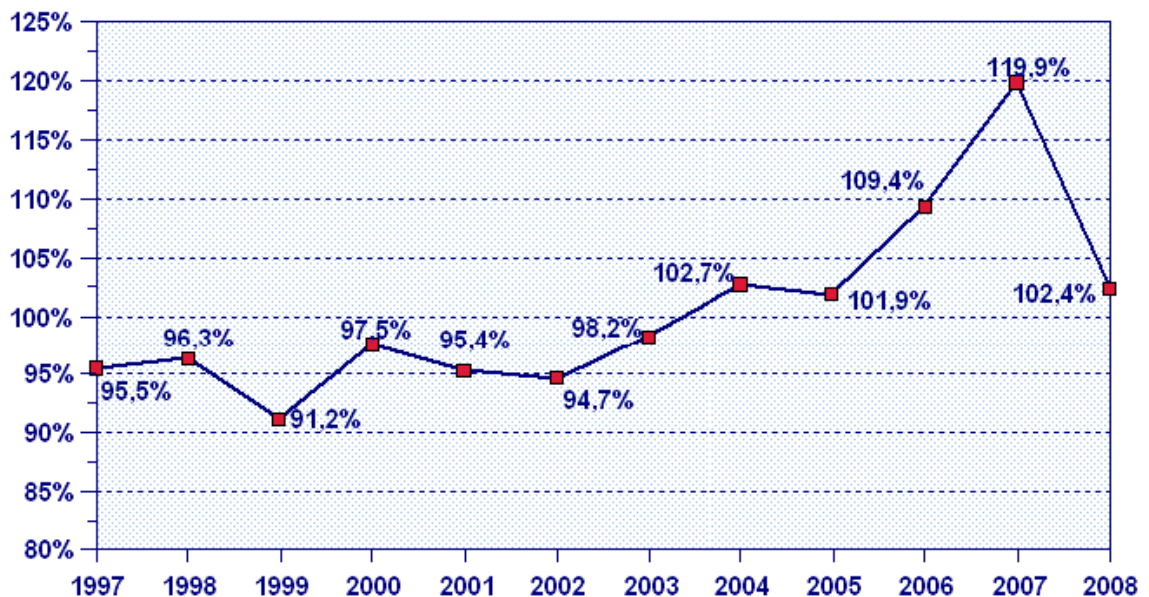
Millones de euros



Porcentajes de ejecución

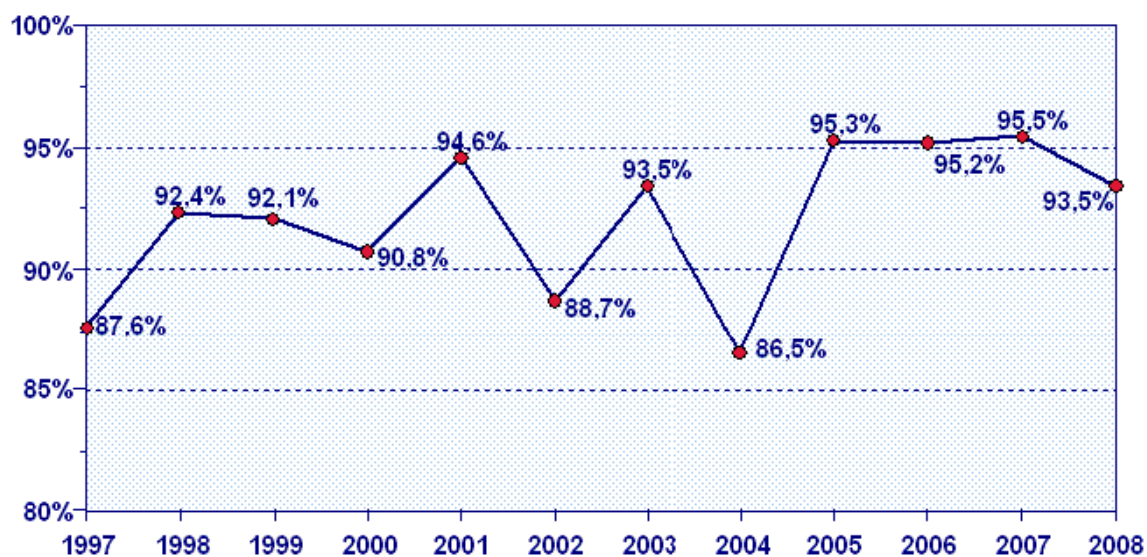
Sobre el presupuesto inicial - Evolución

Porcentaje



Sobre el presupuesto final – Evolución

Porcentaje



Capítulo 2 (Gastos en bienes corrientes y servicios) – Miles de euros

Secciones	Crédito Inicial	Crédito Final	Obligaciones Contraídas	C.Final/C.Inicial	O.Contraídas/C.Final
Asuntos Exteriores y Cooperación	18.521	16.903	15.210	91%	90%
Justicia	22.025	20.904	19.694	95%	94%
Defensa	56.727	52.692	58.170	93%	110%
Economía y Hacienda	14.570	14.529	13.139	100%	90%
Interior	176.109	169.904	151.079	96%	89%
Fomento	18.965	19.437	18.252	102%	94%
Educación y Ciencia	5.373	5.373	4.701	100%	87%
Trabajo y Asuntos Sociales	7.553	7.565	6.428	100%	85%
Industria, Turismo y Comercio	7.651	6.716	6.544	88%	97%
Agricultura, Pesca y Alimentación	3.843	3.843	2.462	100%	64%
Administraciones Públicas	15.522	14.985	14.562	97%	97%
Medio Ambiente	7.298	7.677	5.563	105%	72%
Presidencia	3.468	3.465	3.686	100%	106%
Sanidad y Consumo	2.230	2.330	1.933	104%	83%
Vivienda	1.185	1.185	617	100%	52%
Cultura	4.059	4.106	3.050	101%	74%
Seguridad Social	172.937	175.171	143.256	101%	82%
Total	538.038	526.787	468.347	98%	89%

Artículo 20 – Arrendamientos y cánones – Miles de euros

Secciones	Crédito Inicial	Crédito Final	Obligaciones Contraídas	C.Final/ C.Inicial	O.Contraídas/ C.Final
Asuntos Exteriores y Cooperación	10	10	1	100%	14%
Defensa	615	615	539	100%	88%
Economía y Hacienda	52	52	48	100%	92%
Interior	35	35	41	100%	118%
Fomento	282	0	0	-	-
Trabajo y Asuntos Sociales	169	169	130	100%	77%
Industria, Turismo y Comercio	1	1	0	100%	20%
Administraciones Públicas	523	46	14	9%	29%
Medio Ambiente	7	7	4	100%	62%
Presidencia	141	118	48	84%	41%
Sanidad y Consumo	189	189	189	100%	100%
Cultura	6	6	18	100%	293%
Seguridad Social	20.944	20.944	16.966	100%	81%
Total	22.975	22.193	17.998	97%	81%

Artículo 21 – Reparación, mantenimiento y conservación – Miles de euros

Secciones	Crédito Inicial	Crédito Final	Obligaciones Contraídas	C.Final/ C.Inicial	O.Contraídas/ C.Final
Asuntos Exteriores y Cooperación	455	455	370	100%	81%
Justicia	3.686	3.668	2.808	100%	77%
Defensa	10.403	9.896	9.768	95%	99%
Economía y Hacienda	6.074	6.050	5.285	100%	87%
Interior	10.287	10.014	14.573	97%	146%
Fomento	1.527	1.276	1.288	84%	101%
Educación y Ciencia	1.653	1.653	1.453	100%	88%
Trabajo y Asuntos Sociales	1.303	1.273	974	98%	76%
Industria, Turismo y Comercio	1.375	2.100	2.341	153%	111%
Agricultura, Pesca y Alimentación	812	812	605	100%	75%
Administraciones Públicas	3.066	2.999	2.908	98%	97%
Medio Ambiente	2.340	2.340	1.534	100%	66%
Presidencia	162	162	186	100%	115%
Sanidad y Consumo	290	390	303	135%	78%
Vivienda	160	160	233	100%	146%
Cultura	1.155	1.155	975	100%	84%
Seguridad Social	18.166	18.166	16.820	100%	93%
Total	62.913	62.568	62.422	99%	100%

Artículo 22 – Material, suministro y otros – Miles de euros

Secciones	Crédito Inicial	Crédito Final	Obligaciones Contraídas	C.Final/ C.Inicial	O.Contraídas/ C.Final
Asuntos Exteriores y Cooperación	18.056	16.438	14.838	91%	90%
Justicia	18.338	17.236	16.886	94%	98%
Defensa	45.709	42.181	47.864	92%	113%
Economía y Hacienda	8.445	8.428	7.807	100%	93%
Interior	165.787	159.855	136.465	96%	85%
Fomento	17.156	18.161	16.964	106%	93%
Educación y Ciencia	3.720	3.720	3.248	100%	87%
Trabajo y Asuntos Sociales	6.081	6.122	5.325	101%	87%
Industria, Turismo y Comercio	6.276	4.616	4.203	74%	91%
Agricultura, Pesca y Alimentación	3.031	3.031	1.857	100%	61%
Administraciones Públicas	11.933	11.940	11.640	100%	97%
Medio Ambiente	4.950	5.330	4.024	108%	76%
Presidencia	3.166	3.186	3.452	101%	108%
Sanidad y Consumo	1.751	1.751	1.442	100%	82%
Vivienda	1.025	1.025	384	100%	37%
Cultura	2.898	2.945	2.057	102%	70%
Seguridad Social	133.827	136.060	109.470	102%	80%
Total	452.150	442.026	387.927	98%	88%

Capítulo 6 (Inversiones reales) – Miles de euros

Secciones	Crédito Inicial	Crédito Final	Obligaciones Contraídas	C.Final/ C.Inicial	O.Contraídas/ C.Final
Asuntos Exteriores y Cooperación	5.535	11.203	11.084	202%	99%
Justicia	61.378	60.598	57.141	99%	94%
Defensa	236.318	325.119	301.997	138%	93%
Economía y Hacienda	39.135	39.135	38.384	100%	98%
Interior	88.428	92.606	95.436	105%	103%
Fomento	21.880	24.379	28.052	111%	115%
Educación y Ciencia	16.718	23.329	22.908	140%	98%
Trabajo y Asuntos Sociales	4.098	10.790	10.779	263%	100%
Industria, Turismo y Comercio	30.897	47.727	54.246	154%	114%
Agricultura, Pesca y Alimentación	23.935	22.342	22.315	93%	100%
Administraciones Públicas	49.973	49.373	41.486	99%	84%
Medio Ambiente	28.838	28.838	29.365	100%	102%
Presidencia	1.260	1.260	3.797	100%	301%
Sanidad y Consumo	5.583	5.583	6.503	100%	116%
Vivienda	2.240	2.010	421	90%	21%
Cultura	11.501	11.480	10.898	100%	95%
Seguridad Social	36.864	34.196	29.332	93%	86%
Total	664.580	789.967	764.145	119%	97%