



## ▪ PRESUPUESTOS TIC AGE 2012

## Presupuestos de Tecnologías de la Información y las Comunicaciones en la Administración General del Estado

### Metodología

Las cifras recogidas en este estudio han sido tomadas con carácter general de los créditos iniciales del presupuesto de Gastos con la única excepción de las relativas a Capítulo 1, por no ser posible extraer la información necesaria de los Presupuestos Generales del Estado.

También se recogen en este estudio cifras resumen relativas al estado de ejecución del presupuesto T.I.C. al cierre del ejercicio (31 de diciembre), aunque éstas se encuentran incompletas al no disponer de información de todos los Organismos Públicos.

La Dirección General de Presupuestos y la Intervención General de la Administración del Estado, del Ministerio de Hacienda y Administraciones Públicas, han facilitado considerablemente la realización de este estudio proporcionando soportes para el tratamiento automatizado de la información. Los datos relativos al área de la Seguridad Social han sido proporcionados por la D.G. de Ordenación Económica de la Seguridad Social según el nivel de desagregación precisado en el estudio.

### Ámbito

Presupuesto del Estado, secciones correspondientes a los Departamentos Ministeriales.

Presupuesto de la Seguridad Social (Tesorería General de la Seguridad Social, Instituto Nacional de la Seguridad Social – INSS-, Instituto Nacional de Gestión Sanitaria –INGESA-, Instituto de Mayores y Servicios Sociales –IMSERSO-, Instituto Social de la Marina –ISM-).

Presupuesto de los Organismos Autónomos y Agencias Estatales de la Administración General del Estado.

Presupuestos de Organismos Públicos consolidables en los Presupuestos Generales del Estado:

- Consejo de Seguridad Nuclear
- Consejo Económico y Social
- Agencia Estatal de Administración Tributaria
- Instituto Cervantes
- Agencia de Protección de Datos
- Centro Nacional de Inteligencia
- Museo Nacional del Prado
- Museo Nacional Centro de Arte Reina Sofía
- Comisión Nacional de la Competencia

Se excluyen del estudio, en la línea de mantener la comparación con los restantes estudios relativos a recursos informáticos elaborados en el marco del Consejo Superior de Administración Electrónica, las Secciones 01, 02, 03, 04, 05, 06, 07, 08, 31, 32, 33, 34 y 35.

El nivel de desagregación de la información corresponde a las distintas Secciones Presupuestarias en el ámbito del estudio. El Presupuesto de la Seguridad Social (Sección 60) aparece así diferenciado a fin de facilitar su seguimiento con carácter global, sin tener en cuenta la dependencia funcional de sus Entidades Gestoras.

## Definiciones

### Capítulo 1. Gastos de Personal

Las cifras recogidas en el estudio, referentes a gastos de personal, extraídas del último informe REINA, han sido adaptadas para recoger los ajustes señalados en la correspondiente Ley de Presupuestos Generales del Estado.

A partir de esta edición se completa la estimación de gastos de personal con las retribuciones correspondientes a la antigüedad del personal. Por este motivo al analizar la serie histórica de este capítulo hay que tener en cuenta que aproximadamente el 8,5% de la cifra de 2012 corresponde a los gastos de antigüedad que no estaban recogidos en años anteriores.

### Capítulo 2. Gastos en Bienes Corrientes y Servicios

Para la evaluación de las partidas de gastos en bienes corrientes y servicios en Tecnologías de la Información y las Comunicaciones se ha utilizado la clasificación económica de los créditos correspondientes al Capítulo 2 de los Presupuestos Generales del Estado. Los conceptos y subconceptos considerados y la naturaleza de los mismos son los siguientes:

- Artículo 20. Arrendamientos y cánones
  - Concepto 206. Arrendamientos de Equipos para procesos de información

Alquiler de equipos informáticos, ofimáticos, de transmisiones de datos y otros especiales, sistemas operativos, aplicaciones de gestión de base de datos y cualquier otra clase de equipos informáticos y de software.
- Artículo 21. Reparaciones, mantenimiento y conservación.
  - Concepto 216. Equipos para procesos de información

Gastos de mantenimiento o de carácter análogo que originen los equipos de procesos y transmisión de datos, informáticos, ofimáticos y de instalaciones telefónicas y de control de emisiones radioeléctricas
- Artículo 22. Material, suministros y otros.
  - Concepto 220. Material de oficina.
    - Subconcepto 02. Material informático no inventariable

Gastos de material para el normal funcionamiento de equipos informáticos, ofimáticos, transmisión y otros, tales como adquisición de disquetes, papel continuo, paquetes estándar de software, etc.
  - Concepto 221. Suministros.
    - Subconcepto 12. Suministros de material electrónico, eléctrico y de comunicaciones.
  - Concepto 222. Comunicaciones
    - Subconcepto 00. Servicios de Telecomunicaciones
    - Subconcepto 15. Comunicaciones en el exterior
  - Concepto 227. Trabajos realizados por otras empresas y profesionales
    - Subconcepto 06. Estudios y trabajos técnicos
    - Subconcepto 82. Servicios de carácter informático

El subconcepto 22706 solo se ha considerado en la parte que los Departamentos han señalado como de carácter TIC. El subconcepto 22782 sólo existe en los Presupuestos de la Seguridad Social.

## Capítulo 6. Inversiones Reales

Las cifras referentes a Inversiones Reales en Tecnologías de la Información y las Comunicaciones se obtienen de los Anexos de Inversiones Reales y Programas Plurianuales realizando un análisis de los distintos proyectos a fin de identificar los referentes al ámbito de las T.I.C.

En efecto, la diversidad de códigos de superproyectos que incluyen proyectos de inversión identificados como pertenecientes al campo de los Sistemas y Tecnologías de la Información, así como el importante número de proyectos no agregados igualmente pertenecientes a este campo que recogen los Presupuestos de Gastos de los últimos ejercicios obligan, tal como mencionábamos anteriormente, a realizar un análisis de cada superproyecto y proyecto recogidos en los Anexos de Inversiones Reales y Programación Plurianual a fin de determinar, de acuerdo a su denominación, si su naturaleza es informática o no.

El carácter no uniforme según naturaleza de los distintos superproyectos que utilizan estos códigos a lo largo de los Presupuestos Generales del Estado restringe la posibilidad de un tratamiento automatizado de la información relativa a créditos del Capítulo 6 al ámbito del superproyecto 8002 "Actuaciones Generales del Departamento: Equipos Informáticos".

Este tratamiento manual tiene una excepción importante que conviene señalar y que corresponde al ámbito de la Seguridad Social. El Presupuesto de Gastos y Dotaciones por categorías económicas recogido en el proyecto de Presupuestos de la Seguridad Social permite la identificación de conceptos (626 y 636) de naturaleza informática correspondientes al Capítulo de Inversiones Reales en su ámbito.

### Ejecución presupuestaria

**Crédito inicial** Importe que figura en los Presupuestos Generales del Estado para el año correspondiente

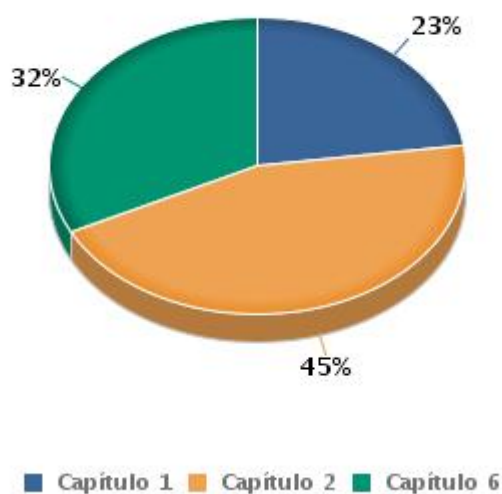
**Crédito final** Importe de crédito que figura a 31 de diciembre en el Sistema de Información Contable. Corresponde en Capítulo 2 al Crédito inicial más/menos modificaciones de crédito y en Capítulo 6 al Crédito inicial más/menos modificaciones de crédito más/menos otras reasignaciones de crédito entre proyectos. En ningún caso está descontada la posible no disponibilidad.

**Obligaciones reconocidas** Importe de obligaciones derivado de un gasto aprobado y comprometido y que comporta la propuesta de pago correspondiente.

## Presupuestos T.I.C. 2012

### Cifras globales (miles de euros)

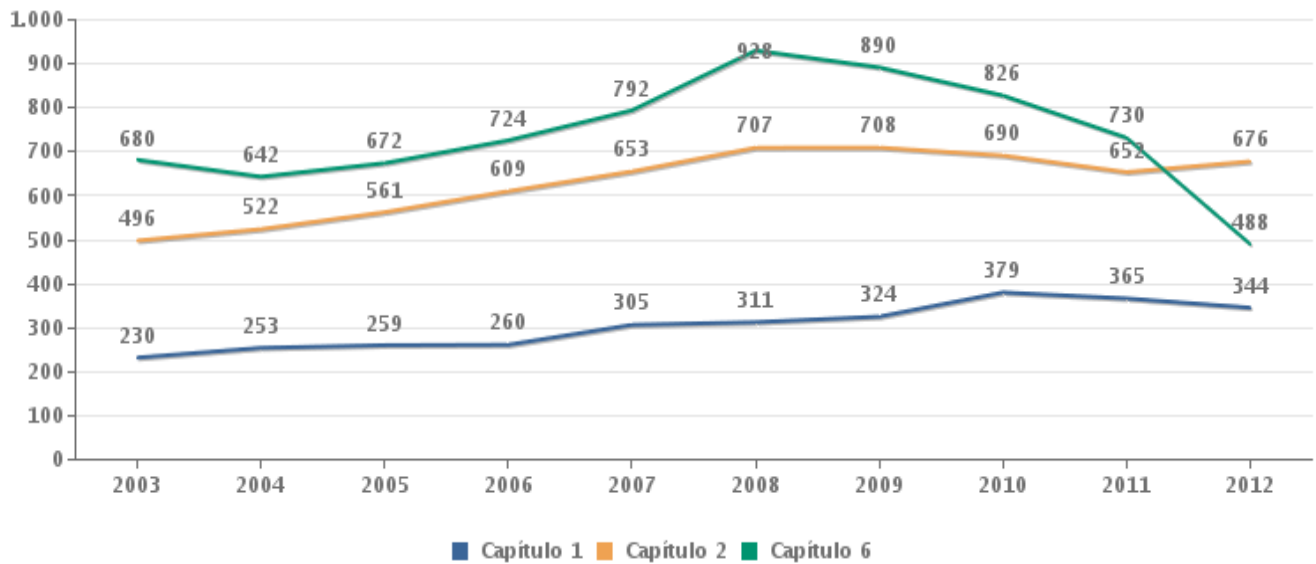
Capítulo	Presupuesto TIC
Capítulo 1. Gastos de personal	343.970
Capítulo 2. Gastos en Bienes Corrientes y Servicios	676.214
Capítulo 6. Inversiones reales	488.444
<b>Total</b>	<b>1.508.628</b>



## Evolución (millones de euros)

	2003	2004	2005	2006	2007	2008	2009	2010	2011	2012
Capítulo 1	230	253	259	260	305	311	324	379	365	344(*)
Capítulo 2	496	522	561	609	653	707	708	690	652	676
Capítulo 6	680	642	672	724	792	928	890	826	730	488
<b>Total</b>	<b>1.407</b>	<b>1.417</b>	<b>1.492</b>	<b>1.592</b>	<b>1.751</b>	<b>1.947</b>	<b>1.921</b>	<b>1.894</b>	<b>1.747</b>	<b>1.509</b>

(\*) A partir de 2012 se incluye estimación de retribuciones correspondientes a la antigüedad (representa aproximadamente el 8,5% del total de capítulo)



## Distribución por secciones (miles de euros)

Secciones presupuestarias	Año 2012	Año 2011	Año 2010	% 2012 / 2011	% 2011 / 2010
Defensa	268.503	357.660	344.573	-25%	4%
Interior	261.520	287.806	295.804	-9%	-3%
Hacienda y Administraciones Públicas	214.919	-	-	-	-
Seguridad Social	214.893	218.927	245.276	-2%	-11%
Justicia	91.235	140.316	185.762	-35%	-24%
Economía y Competitividad	85.692	-	-	-	-
Agricultura, Alimentación y Medio Ambiente	83.754	-	-	-	-
Empleo y Seguridad Social	83.661	-	-	-	-
Industria, Energía y Turismo	53.844	-	-	-	-
Fomento	47.768	54.182	87.862	-12%	-38%
Asuntos Exteriores y Cooperación	36.422	39.662	41.850	-8%	-5%
Educación, Cultura y Deporte	33.688	-	-	-	-
Sanidad, Servicios Sociales e Igualdad	21.795	-	-	-	-
Presidencia	10.935	71.448	74.232	-85%	-4%
Economía y Hacienda	-	209.199	199.697	-100%	5%
Medio Ambiente y Medio Rural y Marino	-	100.239	121.682	-100%	-18%
Industria, Turismo y Comercio	-	86.350	94.604	-100%	-9%
Trabajo e Inmigración	-	58.003	74.139	-100%	-22%
Ciencia e Innovación	-	51.433	54.444	-100%	-6%
Cultura	-	24.062	27.910	-100%	-14%
Sanidad, Política Social e Igualdad	-	23.564	-	-100%	-
Educación	-	20.894	16.354	-100%	28%
Política Territorial y Administración Pública	-	3.078	-	-100%	-
Sanidad y Política Social	-	-	14.845	-	-100%
Igualdad	-	-	7.347	-	-100%
Política Territorial	-	-	4.901	-	-100%
Vivienda	-	-	2.807	-	-100%
<b>Total</b>	<b>1.508.628</b>	<b>1.746.824</b>	<b>1.894.088</b>	<b>-14%</b>	<b>-8%</b>

## Distribución por secciones y capítulos (miles de euros)

Secciones presupuestarias	Capítulo 1		Capítulo 2		Capítulo 6		Total	
	Miles euros	%	Miles euros	%	Miles euros	%	Miles euros	%
Defensa	59.367	17%	48.610	7%	160.526	33%	268.503	18%
Interior	48.058	14%	188.922	28%	24.540	5%	261.520	17%
Hacienda y Administraciones Públicas	93.917	27%	80.941	12%	40.061	8%	214.919	14%
Seguridad Social	38.916	11%	153.035	23%	22.943	5%	214.893	14%
Justicia	7.716	2%	21.372	3%	62.147	13%	91.235	6%
Economía y Competitividad	22.226	6%	32.907	5%	30.558	6%	85.692	6%
Agricultura, Alimentación y Medio Ambiente	14.383	4%	13.215	2%	56.155	11%	83.754	6%
Empleo y Seguridad Social	12.857	4%	62.874	9%	7.929	2%	83.661	6%
Industria, Energía y Turismo	14.767	4%	11.435	2%	27.642	6%	53.844	4%
Fomento	8.730	3%	18.436	3%	20.602	4%	47.768	3%
Asuntos Exteriores y Cooperación	5.155	1%	22.413	3%	8.854	2%	36.422	2%
Educación, Cultura y Deporte	8.238	2%	12.651	2%	12.799	3%	33.688	2%
Sanidad, Servicios Sociales e Igualdad	4.351	1%	5.290	1%	12.153	2%	21.795	1%
Presidencia	5.290	2%	4.111	1%	1.535	0%	10.935	1%
<b>Total</b>	<b>343.970</b>	<b>100%</b>	<b>676.214</b>	<b>100%</b>	<b>488.444</b>	<b>100%</b>	<b>1.508.628</b>	<b>100%</b>



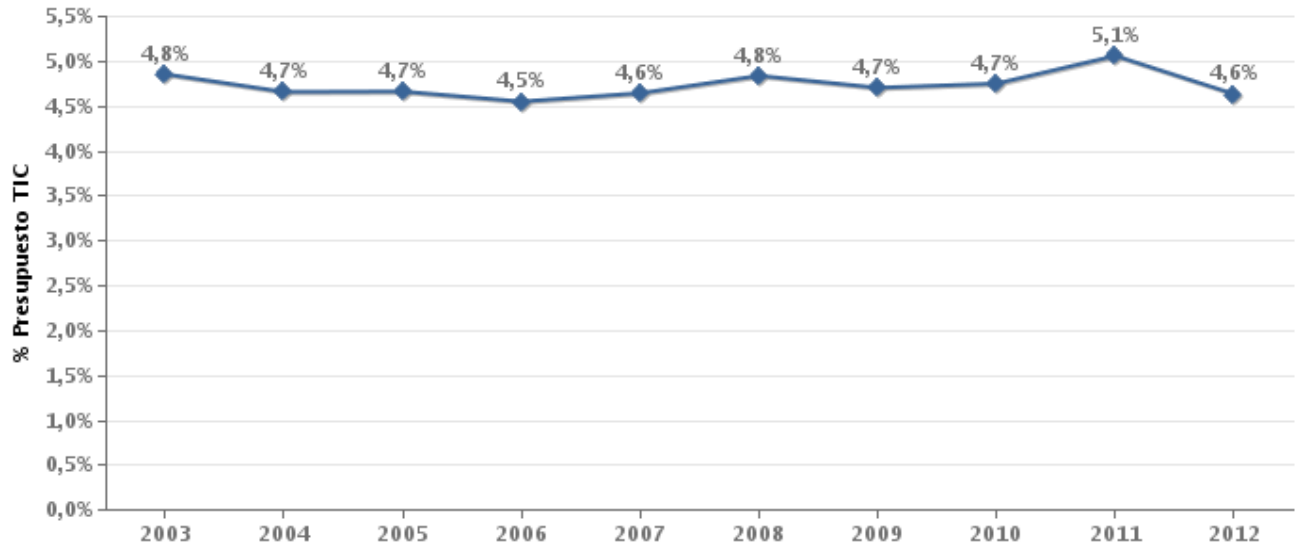
## Distribución por tipo (Capítulos 2 y 6)

Secciones presupuestarias	Comunicaciones		Informática		Total	
	Miles euros	%	Miles euros	%	Miles euros	%
Interior	151.338	35%	62.124	9%	213.463	18%
Defensa	100.142	23%	108.994	15%	209.136	18%
Seguridad Social	29.600	7%	146.378	20%	175.978	15%
Hacienda y Administraciones Públicas	36.434	8%	84.568	12%	121.002	10%
Justicia	11.197	3%	72.322	10%	83.519	7%
Empleo y Seguridad Social	14.396	3%	56.407	8%	70.804	6%
Agricultura, Alimentación y Medio Ambiente	12.030	3%	57.340	8%	69.370	6%
Economía y Competitividad	20.722	5%	42.744	6%	63.466	5%
Industria, Energía y Turismo	12.025	3%	27.052	4%	39.077	3%
Fomento	16.516	4%	22.523	3%	39.038	3%
Asuntos Exteriores y Cooperación	21.294	5%	9.973	1%	31.267	3%
Educación, Cultura y Deporte	7.276	2%	18.174	3%	25.450	2%
Sanidad, Servicios Sociales e Igualdad	2.861	1%	14.583	2%	17.444	1%
Presidencia	2.716	1%	2.930	0%	5.646	0%
<b>Total</b>	<b>438.546</b>	<b>100%</b>	<b>726.112</b>	<b>100%</b>	<b>1.164.658</b>	<b>100%</b>

## Presupuesto T.I.C./Presupuesto Total - (Cap. 1+2+6) – Miles de euros

Secciones presupuestarias	Presupuesto TIC 2012 (Cap. 1+2+6)	Presupuesto Total 2012 (Cap.1+2+6)	%Pres.T.I.C./Presup. Total Cap. (1+2+6)
Agricultura, Alimentación y Medio Ambiente	83.754	1.804.280	4,6%
Asuntos Exteriores y Cooperación	36.422	649.778	5,6%
Defensa	268.503	6.913.748	3,9%
Economía y Competitividad	85.692	1.414.472	6,1%
Educación, Cultura y Deporte	33.688	988.958	3,4%
Empleo y Seguridad Social	83.661	743.354	11,3%
Fomento	47.768	3.782.515	1,3%
Hacienda y Administraciones Públicas	214.919	3.051.931	7,0%
Industria, Energía y Turismo	53.844	340.364	15,8%
Interior	261.520	8.292.057	3,2%
Justicia	91.235	1.619.709	5,6%
Presidencia	10.935	481.174	2,3%
Sanidad, Servicios Sociales e Igualdad	21.795	231.863	9,4%
Seguridad Social	214.893	2.292.730	9,4%
<b>Total</b>	<b>1.508.628</b>	<b>32.606.933</b>	<b>4,6%</b>

### Presupuesto T.I.C./Presupuesto Total (Cap. 1+2+6) – Evolución



## Capítulo 2. Gastos en Bienes Corrientes y Servicios

### Distribución por secciones (miles de euros)

Secciones presupuestarias	Año 2012	Año 2011	Año 2010	% 2012 / 2011	% 2011 / 2010
Interior	188.922	200.949	199.507	-6%	1%
Seguridad Social	153.035	155.844	171.318	-2%	-9%
Hacienda y Administraciones Públicas	80.941	-	-	-	-
Empleo y Seguridad Social	62.874	-	-	-	-
Defensa	48.610	51.274	55.023	-5%	-7%
Economía y Competitividad	32.907	-	-	-	-
Asuntos Exteriores y Cooperación	22.413	23.045	23.565	-3%	-2%
Justicia	21.372	22.313	25.405	-4%	-12%
Fomento	18.436	17.236	16.946	7%	2%
Agricultura, Alimentación y Medio Ambiente	13.215	-	-	-	-
Educación, Cultura y Deporte	12.651	-	-	-	-
Industria, Energía y Turismo	11.435	-	-	-	-
Sanidad, Servicios Sociales e Igualdad	5.290	-	-	-	-
Presidencia	4.111	19.095	20.964	-78%	-9%
Economía y Hacienda	-	68.432	70.104	-100%	-2%
Trabajo e Inmigración	-	28.329	37.639	-100%	-25%
Ciencia e Innovación	-	16.325	16.414	-100%	-1%
Medio Ambiente, y Medio Rural y Marino	-	15.533	16.373	-100%	-5%
Industria, Turismo y Comercio	-	14.995	16.168	-100%	-7%
Cultura	-	7.524	8.151	-100%	-8%
Educación	-	5.060	5.337	-100%	-5%
Sanidad, Política Social e Igualdad	-	4.802	-	-100%	-
Política Territorial y Administración Pública	-	1.166	-	-100%	-
Sanidad y Política Social	-	-	3.532	-	-100%
Igualdad	-	-	1.415	-	-100%
Política Territorial	-	-	1.166	-	-100%
Vivienda	-	-	555	-	-100%
<b>Total</b>	<b>676.214</b>	<b>651.920</b>	<b>689.582</b>	<b>4%</b>	<b>-5%</b>

## Distribución por artículos (miles de euros)

Secciones presupuestarias	Artículo 20	Artículo 21	Artículo 22	Total
Interior	35	30.780	158.108	188.922
Seguridad Social	20.389	18.587	114.058	153.035
Hacienda y Administraciones Públicas	17.665	18.671	44.606	80.941
Empleo y Seguridad Social	3.871	7.757	51.246	62.874
Defensa	504	8.707	39.399	48.610
Economía y Competitividad	1.578	6.700	24.629	32.907
Asuntos Exteriores y Cooperación	5	1.496	20.913	22.413
Justicia	26	4.588	16.757	21.372
Fomento	39	1.407	16.990	18.436
Agricultura, Alimentación y Medio Ambiente	170	3.721	9.324	13.215
Educación, Cultura y Deporte	76	3.939	8.635	12.651
Industria, Energía y Turismo	32	6.572	4.832	11.435
Sanidad, Servicios Sociales e Igualdad	282	1.602	3.407	5.290
Presidencia	34	606	3.470	4.111
<b>Total</b>	<b>44.706</b>	<b>115.133</b>	<b>516.375</b>	<b>676.214</b>

## Distribución por funciones (miles de euros)

Funciones	Miles de euros	%
Seguridad Ciudadana e Instituciones Penitenciarias	188.967	28%
Gestión y Administración de la Seguridad Social	140.856	21%
Administración Financiera y Tributaria	59.231	9%
Defensa	46.477	7%
Fomento del Empleo	27.754	4%
Servicios de Carácter General	27.711	4%
Infraestructuras	26.567	4%
Investigación, Desarrollo e Innovación	23.893	4%
Política Exterior	22.414	3%
Justicia	19.378	3%
Desempleo	16.134	2%
Pensiones	13.048	2%
Servicios Sociales y Promoción Social	11.169	2%
Cultura	8.739	1%
Industria y Energía	8.598	1%
Sanidad	8.088	1%
Comercio, Turismo y PYMES	6.646	1%
Otras Prestaciones Económicas	6.156	1%
Otras Actuaciones de Carácter Económico	6.044	1%
Educación	4.555	1%
Alta Dirección	2.805	0%
Agricultura, Pesca y Alimentación	986	0%
<b>Total</b>	<b>676.214</b>	<b>100%</b>

## Capítulo 6. Inversiones reales

### Distribución por secciones (miles de euros)

Secciones presupuestarias	Año 2012	Año 2011	Año 2010	% 2012 / 2011	% 2011 / 2010
Defensa	160.526	239.767	219.332	-33%	9%
Justicia	62.147	111.473	153.824	-44%	-28%
Agricultura, Alimentación y Medio Ambiente	56.155	-	-	-	-
Hacienda y Administraciones Públicas	40.061	-	-	-	-
Economía y Competitividad	30.558	-	-	-	-
Industria, Energía y Turismo	27.642	-	-	-	-
Interior	24.540	33.138	42.881	-26%	-23%
Seguridad Social	22.943	22.169	36.445	3%	-39%
Fomento	20.602	26.820	32.401	-23%	-17%
Educación, Cultura y Deporte	12.799	-	-	-	-
Sanidad, Servicios Sociales e Igualdad	12.153	-	-	-	-
Asuntos Exteriores y Cooperación	8.854	11.236	12.895	-21%	-13%
Empleo y Seguridad Social	7.929	-	-	-	-
Presidencia	1.535	31.879	36.411	-95%	-12%
Medio Ambiente, y Medio Rural y Marino	-	67.423	93.873	-	-28%
Economía y Hacienda	-	53.127	42.245	-	26%
Industria, Turismo y Comercio	-	52.089	62.564	-	-17%
Ciencia e Innovación	-	25.556	30.957	-	-17%
Trabajo e Inmigración	-	17.567	23.698	-	-26%
Sanidad, Política Social e Igualdad	-	13.886	-	-	-
Cultura	-	12.766	16.617	-	-23%
Educación	-	10.852	6.437	-	69%
Política Territorial y Administración Pública	-	226	-	-	-
Sanidad y Política Social	-	-	8.111	-	-
Igualdad	-	-	5.516	-	-
Vivienda	-	-	1.496	-	-
Política Territorial	-	-	294	-	-
<b>Total</b>	<b>488.444</b>	<b>729.975</b>	<b>825.996</b>	<b>-33%</b>	<b>-12%</b>

## Distribución por funciones (miles de euros)

Funciones	Miles de euros	%
Defensa	129.441	27%
Investigación, Desarrollo e Innovación	83.351	17%
Justicia	52.368	11%
Infraestructuras	39.992	8%
Agricultura, Pesca y Alimentación	25.798	5%
Seguridad Ciudadana e Instituciones Penitenciarias	25.687	5%
Gestión y Administración de la Seguridad Social	23.466	5%
Administración Financiera y Tributaria	19.673	4%
Otras Actuaciones de Carácter Económico	17.311	4%
Industria y Energía	16.187	3%
Servicios de Carácter General	13.909	3%
Cultura	8.041	2%
Política Exterior	7.494	2%
Sanidad	7.445	2%
Servicios Sociales y Promoción Social	5.496	1%
Desempleo	5.039	1%
Educación	3.833	1%
Otras Prestaciones Económicas	2.324	0%
Comercio, Turismo y PYMES	1.143	0%
Acceso a la Vivienda y Fomento de la Edificación	375	0%
Fomento del Empleo	70	0%
Pensiones	1	0%
<b>Total</b>	<b>488.444</b>	<b>100%</b>



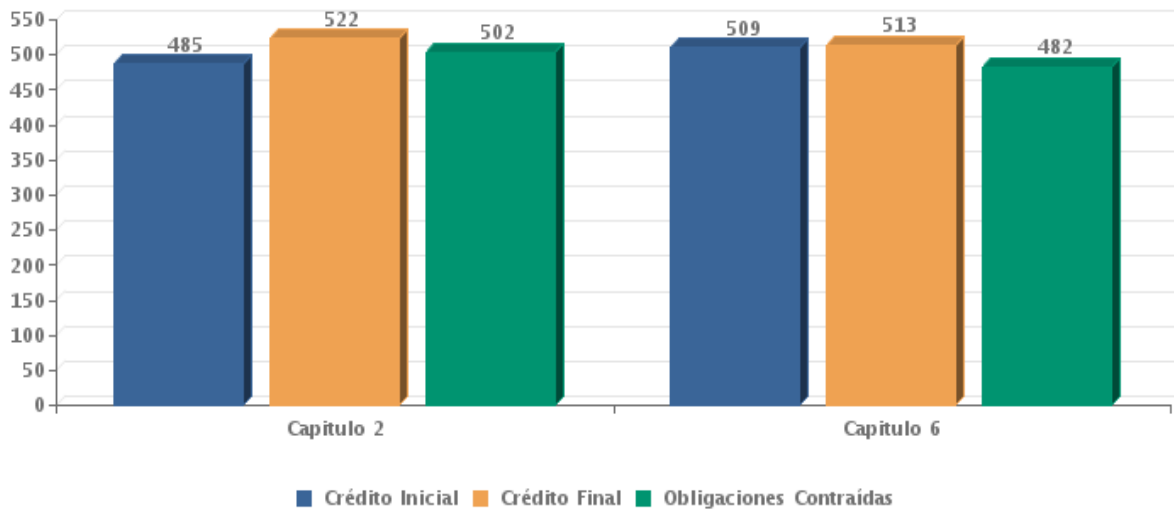
## Presupuesto de la Seguridad Social (Miles de euros)

	Capítulo 1	Capítulo 2	Capítulo 6	Total Presupuesto TIC	Presupuesto Total	Presup. TIC/Presup. Total
Tesorería General de la Seguridad Social	37.328	123.500	22.049	182.877	1.122.795	16,3%
Instituto Nacional de Seguridad Social	114	13.043	0	13.156	615.128	2,1%
Instituto de Mayores y Servicios Sociales	870	10.305	439	11.614	266.193	4,4%
Instituto Nacional de Gestión Sanitaria	580	3.568	455	4.602	188.386	2,4%
Instituto Social de la Marina	24	2.620	0	2.644	100.228	2,6%
<b>Total</b>	<b>38.916</b>	<b>153.035</b>	<b>22.943</b>	<b>214.893</b>	<b>2.292.730</b>	<b>9,4%</b>

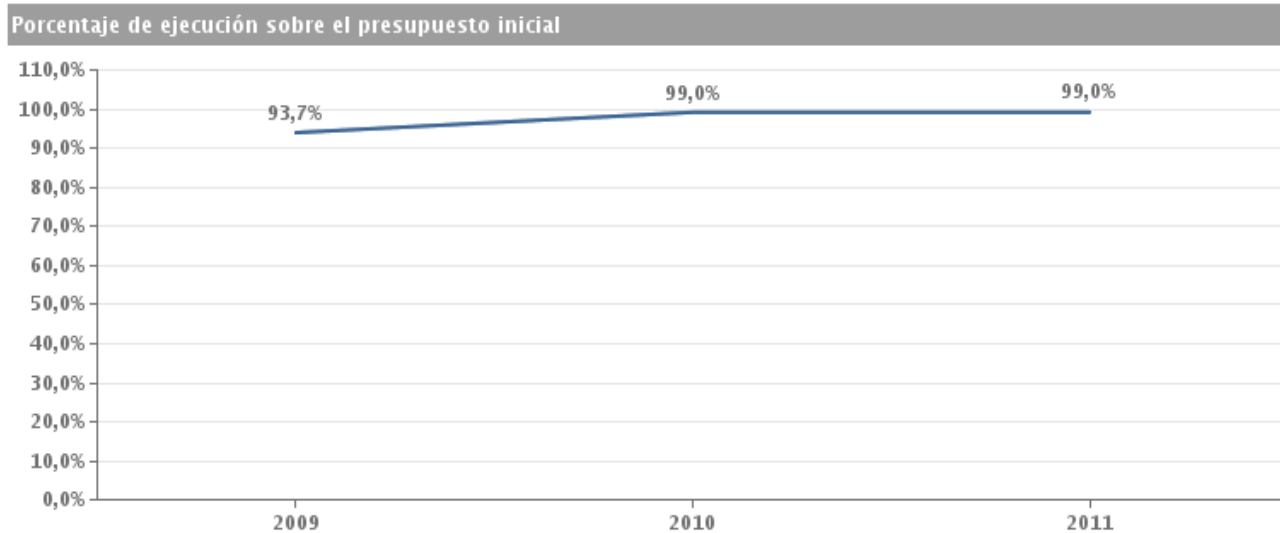
## Ejecución del Presupuesto T.I.C. 2011 (solo subsector Estado y Seguridad Social)

### Cifras globales (millones de euros)

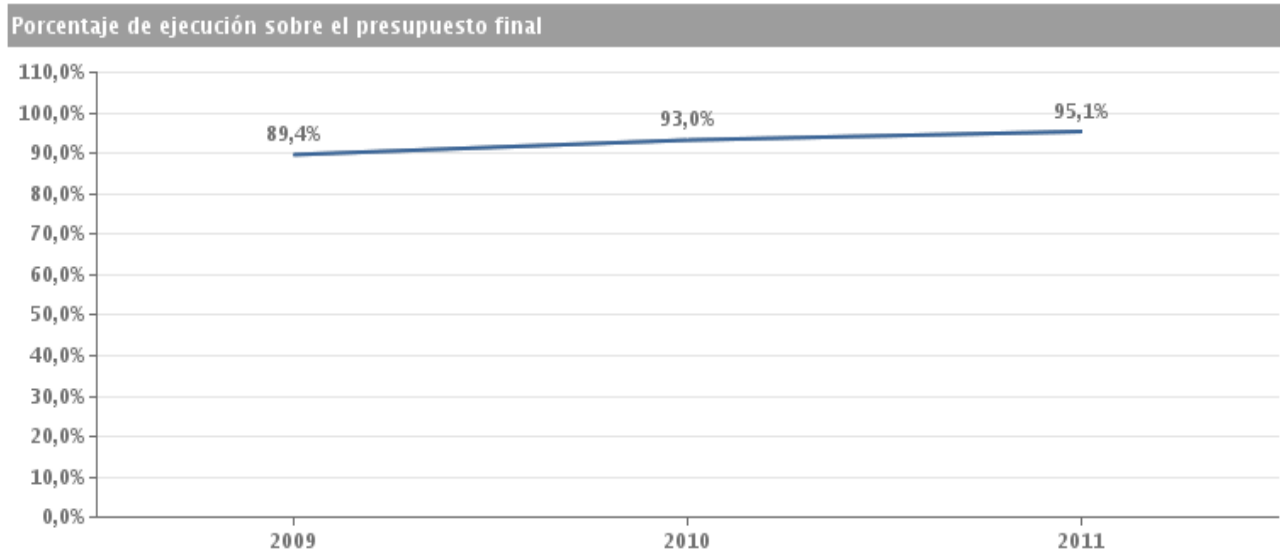
Capítulo	Crédito Inicial	Crédito Final	Obligaciones Reconocidas
Capítulo 2. Gastos en Bienes Corrientes y Servicios	485	522	502
Capítulo 6. Inversiones reales	509	513	482
<b>Total</b>	<b>995</b>	<b>1.034</b>	<b>984</b>



## Evolución del porcentaje de ejecución sobre presupuesto inicial



## Evolución del porcentaje de ejecución sobre presupuesto final



## Capítulo 2. Gastos en Bienes Corrientes y Servicios (miles de euros)

Secciones presupuestarias	Crédito Inicial	Crédito Final	Obligaciones Reconocidas	C.Final / C.Inicial	O.Reconocidas / C.Final
Asuntos Exteriores y Cooperación	17.996	19.404	18.183	108%	94%
Ciencia e Innovación	1.654	1.604	1.549	97%	97%
Cultura	4.018	4.004	3.206	100%	80%
Defensa	48.125	53.376	56.168	111%	105%
Economía y Hacienda	12.508	12.408	12.525	99%	101%
Educación	4.675	4.675	4.358	100%	93%
Fomento	15.935	17.286	16.955	108%	98%
Industria, Turismo y Comercio	4.887	5.180	5.371	106%	104%
Interior	169.691	199.052	193.133	117%	97%
Justicia	20.843	20.338	19.834	98%	98%
Medio Ambiente, y Medio Rural y Marino	5.189	5.189	4.121	100%	79%
Política Territorial y Administración Pública (*)	1.166	12.299	11.741	1.055%	95%
Presidencia (*)	14.555	2.944	2.904	20%	99%
Sanidad, Política Social e Igualdad	2.857	3.250	2.553	114%	79%
Seguridad Social	155.844	155.209	144.548	100%	93%
Trabajo e Inmigración	5.122	5.454	5.019	106%	92%
<b>Total</b>	<b>485.065</b>	<b>521.672</b>	<b>502.168</b>	<b>108%</b>	<b>96%</b>

NOTA: En los PGE 2011 Iniciales los presupuestos de la Secretaría de Estado de Función Pública se publicaron en la sección de Presidencia, pasando con posterioridad a Política Territorial y Administración Pública.

## Artículo 20 - Arrendamientos y cánones

Secciones presupuestarias	Crédito Inicial	Crédito Final	Obligaciones Reconocidas	C.Final / C.Inicial	O.Reconocidas / C.Final
Asuntos Exteriores y Cooperación	25	25	7	100%	27%
Cultura	25	3	1	12%	47%
Defensa	585	617	575	106%	93%
Economía y Hacienda	58	37	35	64%	94%
Fomento	68	49	0	73%	0%
Industria, Turismo y Comercio	1	0	0	23%	0%
Interior	35	0	0	0%	-
Medio Ambiente, y Medio Rural y Marino	6	6	0	100%	0%
Política Territorial y Administración Pública (*)	3	29	6	973%	20%
Presidencia(*)	337	8	13	2%	156%
Sanidad, Política Social e Igualdad	201	213	137	106%	64%
Seguridad Social	20.429	20.429	17.584	100%	86%
Trabajo e Inmigración	176	509	431	289%	85%
<b>Total</b>	<b>21.948</b>	<b>21.925</b>	<b>18.789</b>	<b>100%</b>	<b>86%</b>

NOTA: En los PGE 2011 Iniciales los presupuestos de la Secretaría de Estado de Función Pública se publicaron en la sección de Presidencia, pasando con posterioridad a Política Territorial y Administración Pública.

## Artículo 21 - Reparaciones, mantenimiento y conservación

Secciones presupuestarias	Crédito Inicial	Crédito Final	Obligaciones Reconocidas	C.Final / C.Inicial	O.Reconocidas / C.Final
Asuntos Exteriores y Cooperación	425	550	700	129%	127%
Ciencia e Innovación	464	414	408	89%	99%
Cultura	1.063	1.063	1.293	100%	122%
Defensa	9.117	9.132	9.117	100%	100%
Economía y Hacienda	5.555	5.537	5.387	100%	97%
Educación	1.528	1.528	1.757	100%	115%
Fomento	642	964	876	150%	91%
Industria, Turismo y Comercio	1.526	1.588	1.605	104%	101%
Interior	20.518	22.095	21.607	108%	98%
Justicia	2.617	2.424	2.237	93%	92%
Medio Ambiente, y Medio Rural y Marino	1.005	1.005	664	100%	66%
Política Territorial y Administración Pública(*)	448	2.624	2.425	586%	92%
Presidencia (*)	2.569	200	343	8%	172%
Sanidad, Política Social e Igualdad	516	897	832	174%	93%
Seguridad Social	18.561	18.561	18.505	100%	100%
Trabajo e Inmigración	735	735	709	100%	96%
<b>Total</b>	<b>67.286</b>	<b>69.316</b>	<b>68.465</b>	<b>103%</b>	<b>99%</b>

NOTA: En los PGE 2011 Iniciales los presupuestos de la Secretaría de Estado de Función Pública se publicaron en la sección de Presidencia, pasando con posterioridad a Política Territorial y Administración Pública.

## Artículo 22 - Material, suministro y otros

Secciones presupuestarias	Crédito Inicial	Crédito Final	Obligaciones Reconocidas	C.Final / C.Inicial	O.Reconocidas / C.Final
Asuntos Exteriores y Cooperación	17.546	18.829	17.477	107%	93%
Ciencia e Innovación	1.190	1.190	1.141	100%	96%
Cultura	2.930	2.939	1.912	100%	65%
Defensa	38.423	43.627	46.476	114%	107%
Economía y Hacienda	6.896	6.834	7.103	99%	104%
Educación	3.147	3.147	2.601	100%	83%
Fomento	15.225	16.272	16.078	107%	99%
Industria, Turismo y Comercio	3.361	3.592	3.766	107%	105%
Interior	149.138	176.957	171.526	119%	97%
Justicia	18.227	17.914	17.597	98%	98%
Medio Ambiente, y Medio Rural y Marino	4.178	4.178	3.457	100%	83%
Política Territorial y Administración Pública(*)	715	9.645	9.310	1.350%	97%
Presidencia (*)	11.649	2.736	2.549	23%	93%
Sanidad, Política Social e Igualdad	2.140	2.140	1.584	100%	74%
Seguridad Social	116.855	116.220	108.460	99%	93%
Trabajo e Inmigración	4.211	4.211	3.879	100%	92%
<b>Total</b>	<b>395.831</b>	<b>430.431</b>	<b>414.915</b>	<b>109%</b>	<b>96%</b>

NOTA: En los PGE 2011 Iniciales los presupuestos de la Secretaría de Estado de Función Pública se publicaron en la sección de Presidencia, pasando con posterioridad a Política Territorial y Administración Pública.

## Capítulo 6. Inversiones reales (miles de euros)

Secciones presupuestarias	Crédito Inicial	Crédito Final	Obligaciones reconocidas	C.Final / C.Inicial	O.Reconocidas / C.Final
Asuntos Exteriores y Cooperación	6.467	6.544	11.021	101%	168%
Ciencia e Innovación	17.832	17.812	17.442	100%	98%
Cultura	9.771	10.351	8.740	106%	84%
Defensa	195.619	189.983	188.427	97%	99%
Economía y Hacienda	20.957	22.324	23.978	107%	107%
Educación	10.844	11.674	10.090	108%	86%
Fomento	15.334	15.562	14.390	101%	92%
Industria, Turismo y Comercio	18.980	20.697	18.814	109%	91%
Interior	13.525	14.548	20.487	108%	141%
Justicia	115.521	114.654	101.573	99%	89%
Medio Ambiente, y Medio Rural y Marino	21.518	22.178	17.436	103%	79%
Política Territorial y Administración Pública (*)	226	24.892	22.945	10.997%	92%
Presidencia (*)	25.328	738	694	3%	94%
Sanidad, Política Social e Igualdad	12.864	11.639	8.592	90%	74%
Seguridad Social	22.169	26.677	14.952	120%	56%
Trabajo e Inmigración	2.521	2.521	2.507	100%	99%
<b>Total</b>	<b>509.477</b>	<b>512.794</b>	<b>482.086</b>	<b>101%</b>	<b>94%</b>

NOTA: En los PGE 2011 Iniciales los presupuestos de la Secretaría de Estado de Función Pública se publicaron en la sección de Presidencia, pasando con posterioridad a Política Territorial y Administración Pública.