

INFORME DE PRESUPUESTOS Y EJECUCIÓN PRESUPUESTARIA DE TECNOLOGÍAS DE LA INFORMACIÓN Y LAS COMUNICACIONES EN LA ADMINISTRACIÓN GENERAL DEL ESTADO, Y SEGURIDAD SOCIAL

Presupuestos TIC 2016

Ejecución de Presupuestos TIC 2015



GOBIERNO
DE ESPAÑA

MINISTERIO
DE HACIENDA
Y ADMINISTRACIONES PÚBLICAS

SECRETARÍA DE ESTADO DE
ADMINISTRACIONES PÚBLICAS

DIRECCIÓN DE TECNOLOGÍAS DE LA
INFORMACIÓN Y LAS COMUNICACIONES

TÍTULO: Informe de Presupuestos y ejecución presupuestaria de Tecnologías de la Información y las Comunicaciones en la Administración General del Estado y Seguridad Social. Presupuestos TIC 2016. Ejecución del Presupuesto TIC 2015

Elaboración y coordinación de contenidos:
Dirección de Tecnologías de la Información y las Comunicaciones (DTIC)

Responsable edición digital: Subdirección General de Información, Documentación y Publicaciones

Octubre de 2016

Disponible esta publicación en el Portal de Administración Electrónica (PAe):
<http://administracionelectronica.gob.es/>

Edita:

© Ministerio de Hacienda y Administraciones Públicas
Secretaría General Técnica
Subdirección General de Información,
Documentación y Publicaciones
Centro de Publicaciones

Colección: administración electrónica

NIPO: 630-15-255-8



El presente documento está bajo la licencia Creative Commons Reconocimiento-Compartir Igual versión 4.0 España.

Usted es libre de:

- Copiar, distribuir y comunicar públicamente la obra
- Hacer obras derivadas

Bajo las condiciones siguientes:

- Reconocimiento. Debe reconocer los créditos de la obra de la manera especificada por el autor o el licenciadore (pero no de una manera que sugiera que tiene su apoyo o apoyan el uso que hace de su obra).
- Compartir bajo la misma licencia. Si altera o transforma esta obra, o genera una obra derivada, sólo puede distribuir la obra generada bajo una licencia idéntica a ésta.

Al reutilizar o distribuir la obra, tiene que dejar bien claro los términos de la licencia de esta obra.

Alguna de estas condiciones puede no aplicarse si se obtiene el permiso del titular de los derechos de autor

Nada en esta licencia menoscaba o restringe los derechos morales del autor.

Esto es un resumen legible por humanos del texto legal (la licencia completa) disponible en:

<http://creativecommons.org/licenses/by-nc-sa/4.0/deed.es>

ÍNDICE

	<u>Página</u>
1. Introducción y definiciones	5
2. Presupuestos T.I.C. 2016	9
3. Ejecución del Presupuesto T.I.C. 2015	19
4. Anexo de ejecución del Presupuesto T.I.C. 2015.....	25

Presupuestos de Tecnologías de la Información y las Comunicaciones en la Administración General del Estado y Seguridad Social

1. Introducción y definiciones

Metodología

Tras la última modificación normativa mediante Real Decreto 806/2014, de 26 de septiembre, se crea la Comisión de Estrategia TIC, a la que le corresponde entre otras, la función de “actuar como Observatorio de la Administración Electrónica y Transformación Digital”. En esta línea presentamos una nueva edición del Informe de Presupuestos TIC.

Las cifras recogidas en este estudio han sido tomadas con carácter general de los créditos iniciales del presupuesto de gastos, posteriormente revisadas por parte de las unidades incluidas en el ámbito del informe.

También se recogen en este estudio cifras resumen relativas al estado de ejecución del presupuesto T.I.C. al cierre del ejercicio 2015 (31 de diciembre), que al igual que las de presupuestos han sido revisadas por parte de las unidades.

Los datos de este informe no pueden compararse con los del informe REINA al no coincidir exactamente el ámbito de ambos estudios. Hay Organismos que participan en el proyecto REINA cuyos presupuestos no se consolidan en los Presupuestos Generales del Estado y, por otro lado, hay Organismos que estando incluidos en el estudio de Presupuestos TIC no facilitan datos al S.I. REINA.

La Dirección General de Presupuestos y la Intervención General de la Administración del Estado, del Ministerio de Hacienda y Administraciones Públicas, han facilitado considerablemente la realización de este estudio proporcionando soportes para el tratamiento automatizado de la información. Los datos relativos al área de la Seguridad Social han sido proporcionados por la D.G. de Ordenación Económica de la Seguridad Social según el nivel de desagregación precisado en el estudio.

Por último, los Departamentos Ministeriales han contribuido igualmente a la realización del informe mediante la revisión de los datos.

Ámbito

- Presupuesto del Estado, secciones correspondientes a los Departamentos Ministeriales.
- Presupuesto de la Seguridad Social (Tesorería General de la Seguridad Social, Instituto Nacional de la Seguridad Social –INSS–, Instituto Nacional de Gestión Sanitaria –INGESA–, Instituto de Mayores y Servicios Sociales –IMSERSO–, Instituto Social de la Marina –ISM–).
- Presupuesto de los Organismos Autónomos y Agencias Estatales de la Administración General del Estado.

El nivel de desagregación de la información corresponde a las distintas Secciones Presupuestarias en el ámbito del informe. El Presupuesto de la Seguridad Social (Sección 60) aparece así diferenciado a fin de facilitar su seguimiento con carácter global, sin tener en cuenta la dependencia funcional de sus Entidades Gestoras.

Definiciones

Capítulo 1. Gastos de Personal

Las cifras recogidas en el estudio, referentes a gastos de personal han sido adaptadas para recoger los ajustes señalados en la correspondiente Ley de Presupuestos Generales del Estado.

Capítulo 2. Gastos Corrientes en Bienes y Servicios

Para la evaluación de las partidas de gastos corrientes en bienes y servicios en Tecnologías de la Información y las Comunicaciones se ha utilizado la clasificación económica de los créditos correspondientes al Capítulo 2 de los Presupuestos Generales del Estado. Los conceptos y subconceptos considerados para todas las secciones presupuestarias son los siguientes:

- Artículo 20. Arrendamientos y cánones
 - Concepto 206. Arrendamientos de Equipos para procesos de información
- Artículo 21. Reparaciones, mantenimiento y conservación
 - Concepto 216. Equipos para procesos de información
- Artículo 22. Material, suministros y otros
 - Concepto 220. Material de oficina
 - Subconcepto 02. Material informático no inventariable
 - Concepto 221. Suministros
 - Subconcepto 12. Suministros de material electrónico, eléctrico y de comunicaciones
 - Concepto 222. Comunicaciones
 - Subconcepto 00. Servicios de Telecomunicaciones
 - Subconcepto 04. Comunicaciones informáticas
 - Subconcepto 05. Plan informático de la Red Exterior y Territorial
 - Subconcepto 15. Comunicaciones en el exterior
 - Concepto 227. Trabajos realizados por otras empresas y profesionales
 - Subconcepto 82. Servicios de carácter informático

El subconcepto 22782 sólo existe en los Presupuestos de la Seguridad Social.

Además se han considerado, solo en la parte que los Departamentos han señalado como de carácter TIC, los conceptos y subconceptos siguientes:

- Artículo 20. Arrendamientos y cánones
 - Concepto 208. Arrendamiento de otro inmovilizado material
 - Concepto 209. Cánones
- Artículo 21. Reparaciones, mantenimiento y conservación
 - Concepto 218. Bienes situados en el exterior
 - Concepto 219. Otro inmovilizado material
- Artículo 22. Material, suministros y otros
 - Concepto 220. Material de oficina
 - Subconcepto 22003. Complementos inventariables no activables
 - Subconcepto 22015. Material de oficina en el exterior
 - Concepto 221. Suministros
 - Subconcepto 99. Otros suministros
 - Concepto 222. Comunicaciones

- Subconcepto 01. Postales y mensajería (sólo en Seg. Social)
- Subconcepto 99. Otras
- Concepto 226. Gastos diversos
 - Subconcepto 06. Reuniones y conferencias
- Concepto 227. Trabajos realizados por otras empresas y profesionales
 - Subconcepto 06. Estudios y trabajos técnicos
 - Subconcepto 15. Trabajos realizados por otras empresas y profesionales en el exterior
 - Subconcepto 99. Otros

Capítulo 6. Inversiones Reales

Las cifras referentes a Inversiones Reales en Tecnologías de la Información y las Comunicaciones se obtienen de los Anexos de Inversiones Reales y Programas Plurianuales realizando un análisis de los distintos proyectos a fin de identificar los referentes al ámbito de las T.I.C.

La diversidad de códigos de superproyectos que incluyen proyectos de inversión identificados como pertenecientes al campo de los Sistemas y Tecnologías de la Información, así como el importante número de proyectos no agregados igualmente pertenecientes a este campo que recogen los Presupuestos de Gastos de los últimos ejercicios obligan, tal como mencionábamos anteriormente, a realizar un análisis de cada superproyecto y proyecto recogidos en los Anexos de Inversiones Reales y Programación Plurianual a fin de determinar, de acuerdo a su denominación, si su naturaleza es informática o no.

El carácter no uniforme según naturaleza de los distintos superproyectos que utilizan estos códigos a lo largo de los Presupuestos Generales del Estado restringe la posibilidad de un tratamiento automatizado de la información relativa a créditos del Capítulo 6 al ámbito del superproyecto 8002 "Actuaciones Generales del Departamento: Equipos Informáticos".

Este tratamiento manual tiene una excepción importante que conviene señalar y que corresponde al ámbito de la Seguridad Social. El Presupuesto de Gastos y Dotaciones por categorías económicas recogido en el proyecto de Presupuestos de la Seguridad Social permite la identificación de conceptos (626 y 636) de naturaleza informática correspondientes al Capítulo de Inversiones Reales en su ámbito.

Ejecución presupuestaria

Crédito inicial Importe que figura en los Presupuestos Generales del Estado para el año 2015.

Crédito final Importe de crédito que figura a 31 de diciembre en el Sistema de Información Contable, siempre que el mismo no exceda de las obligaciones reconocidas, en cuyo caso, se considera que dicho crédito final es equivalente a las obligaciones reconocidas.

Obligaciones reconocidas Importe de obligaciones derivado de un gasto aprobado y comprometido y que comporta la propuesta de pago correspondiente.

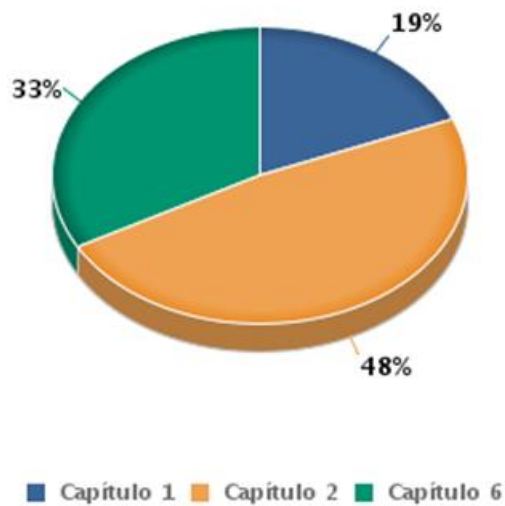
2. Presupuestos T.I.C. 2016

Presupuestos T.I.C. 2016

2.1 Tabla cifras globales (miles de euros)

Capítulo	Presupuesto TIC
Capítulo 1. Gastos de Personal	306.384
Capítulo 2. Gastos Corrientes en Bienes y Servicios	782.823
Capítulo 6. Inversiones reales	536.535
Total	1.625.741

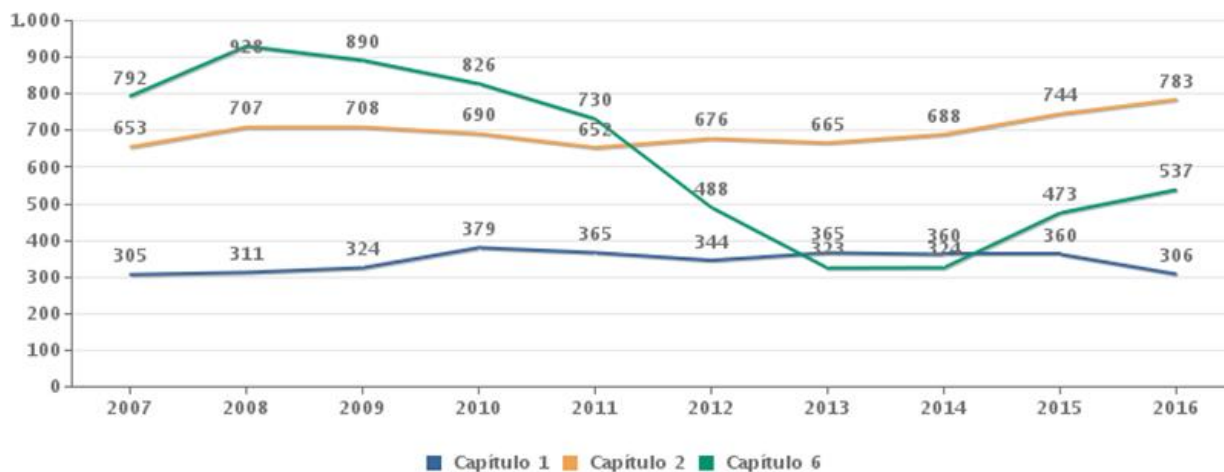
2.2 Gráfico Distribución por Capítulos. Cifras globales (porcentaje)



2.3 Tabla evolución Presupuesto TIC (millones de euros)

	2007	2008	2009	2010	2011	2012	2013	2014	2015	2016
Capítulo 1	305	311	324	379	365	344	365	360	360	306
Capítulo 2	653	707	708	690	652	676	665	688	744	783
Capítulo 6	792	928	890	826	730	488	323	324	473	537
Total	1.751	1.947	1.921	1.894	1.747	1.509	1.352	1.372	1.577	1.626

2.4 Gráfico evolución Presupuesto TIC (millones de euros)

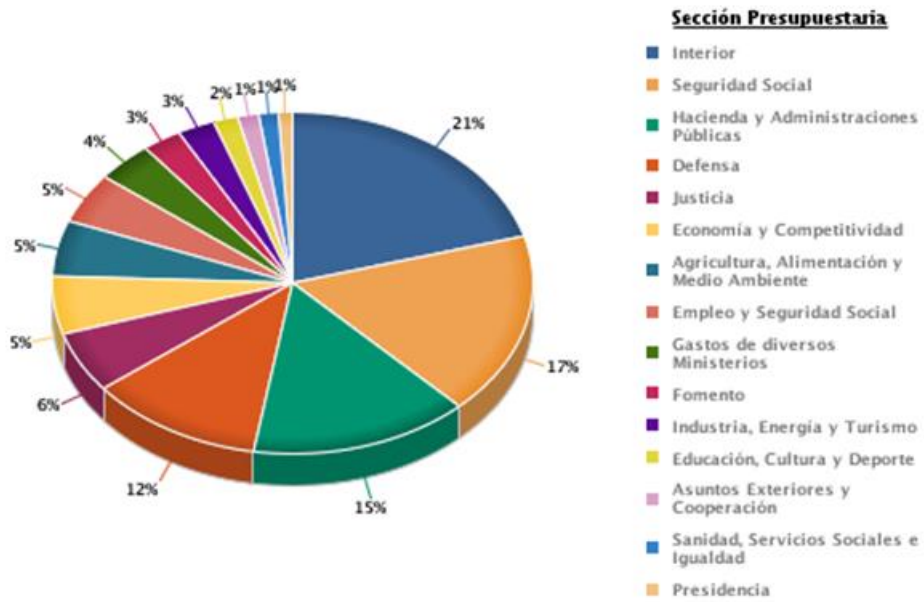


2.5 Tabla Distribución por Secciones. Cifras Globales (miles de euros)

Secciones presupuestarias	Año 2016	Año 2015	Año 2014	% 2016 / 2015	% 2015 / 2014
Interior	334.633	319.834	293.969	5%	9%
Seguridad Social	280.337	283.970	243.264	-1%	17%
Hacienda y Administraciones Públicas	240.138	261.739	241.867	-8%	8%
Defensa	191.931	224.638	126.945	-15%	77%
Justicia	93.428	87.281	68.591	7%	27%
Economía y Competitividad	89.020	77.020	73.307	16%	5%
Agricultura, Alimentación y Medio Ambiente	85.626	75.479	82.162	13%	-8%
Empleo y Seguridad Social	77.565	72.357	68.144	7%	6%
Gastos de diversos Ministerios	61.964	3.149	-	1.868%	-
Fomento	43.004	35.999	43.551	19%	-17%
Industria, Energía y Turismo	40.935	40.110	33.976	2%	18%
Educación, Cultura y Deporte	27.067	26.509	25.799	2%	3%
Asuntos Exteriores y Cooperación	23.064	31.905	37.914	-28%	-16%
Sanidad, Servicios Sociales e Igualdad	21.429	23.145	19.593	-7%	18%
Presidencia	15.600	14.201	12.800	10%	11%
Total	1.625.741	1.577.336	1.371.882	3%	15%

- En 2014 Defensa excluyó del ámbito de estudio los proyectos presupuestarios que no correspondían al ámbito de la extinta CPCSAE. En 2015 y 2016 se ha incluido la parte TIC de dichos proyectos.

2.6 Gráfico de Distribución por Secciones. Cifras globales (porcentaje)



2.7 Tabla Distribución por Secciones y Capítulos (miles de euros)

Secciones presupuestarias	Capítulo 1		Capítulo 2		Capítulo 6		Total	
	Miles euros	%	Miles euros	%	Miles euros	%	Miles euros	%
Interior	66.261	22%	206.874	26%	61.499	11%	334.633	21%
Seguridad Social	38.474	13%	198.580	25%	43.283	8%	280.337	17%
Hacienda y Administraciones Públicas	82.078	27%	98.821	13%	59.240	11%	240.138	15%
Defensa	55.836	18%	60.848	8%	75.247	14%	191.931	12%
Justicia	2.181	1%	11.111	1%	80.137	15%	93.428	6%
Economía y Competitividad	18.921	6%	20.795	3%	49.304	9%	89.020	5%
Agricultura, Alimentación y Medio Ambiente	6.568	2%	13.369	2%	65.689	12%	85.626	5%
Empleo y Seguridad Social	10.252	3%	57.842	7%	9.471	2%	77.565	5%
Gastos de diversos Ministerios	--	--	58.914	8%	3.050	1%	61.964	4%
Fomento	6.572	2%	14.925	2%	21.506	4%	43.004	3%
Industria, Energía y Turismo	4.956	2%	8.894	1%	27.085	5%	40.935	3%
Educación, Cultura y Deporte	6.032	2%	10.334	1%	10.701	2%	27.067	2%
Asuntos Exteriores y Cooperación	2.250	1%	13.757	2%	7.057	1%	23.064	1%
Sanidad, Servicios Sociales e Igualdad	804	0%	5.618	1%	15.008	3%	21.429	1%
Presidencia	5.200	2%	2.142	0%	8.258	2%	15.600	1%
Total	306.384	100%	782.823	100%	536.535	100%	1.625.741	100%

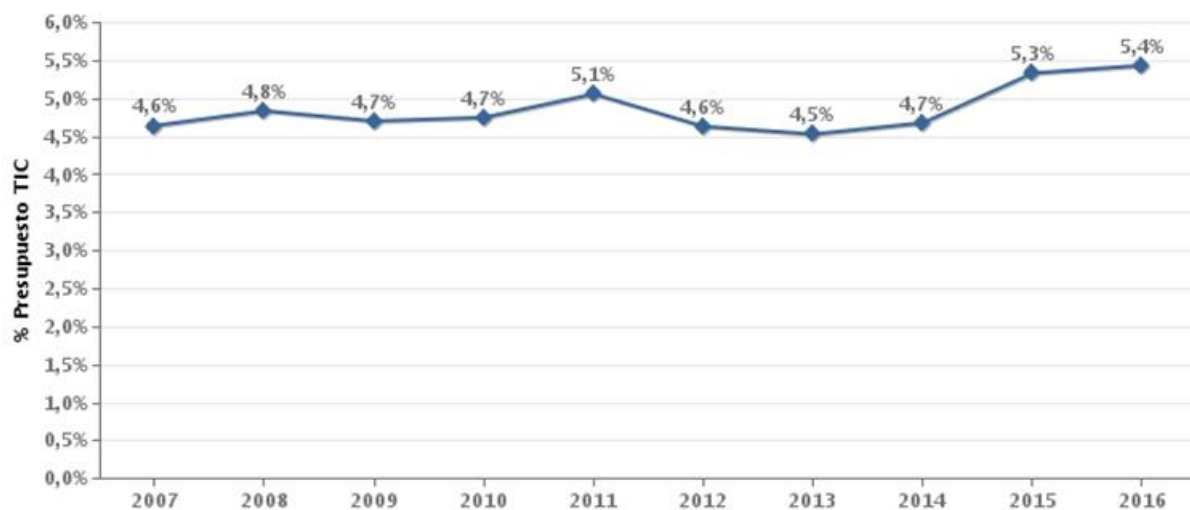
2.8 Tabla Distribución por Tipo (excluyendo Capítulo 1) (miles de euros)

Secciones presupuestarias	Comunicaciones		Informática		Total	
	Miles euros	%	Miles euros	%	Miles euros	%
Interior	156.300	47%	112.072	11%	268.373	20%
Seguridad Social	22.467	7%	219.396	22%	241.863	18%
Hacienda y Administraciones Públicas	22.927	7%	135.133	14%	158.061	12%
Defensa	27.618	8%	108.477	11%	136.095	10%
Justicia	1.857	1%	89.390	9%	91.247	7%
Agricultura, Alimentación y Medio Ambiente	7.809	2%	71.249	7%	79.058	6%
Economía y Competitividad	5.488	2%	64.610	7%	70.099	5%
Empleo y Seguridad Social	12.110	4%	55.204	6%	67.313	5%
Gastos de diversos Ministerios	56.122	17%	5.842	1%	61.964	5%
Fomento	11.751	4%	24.680	3%	36.432	3%
Industria, Energía y Turismo	2.563	1%	33.416	3%	35.979	3%
Educación, Cultura y Deporte	3.206	1%	17.829	2%	21.035	2%
Asuntos Exteriores y Cooperación	834	0%	19.980	2%	20.814	2%
Sanidad, Servicios Sociales e Igualdad	2.551	1%	18.075	2%	20.625	2%
Presidencia	619	0%	9.781	1%	10.400	1%
Total	334.221	100%	985.137	100%	1.319.358	100%

2.9 Tabla Presupuesto T.I.C./Presupuestos Total (Cap.1+2+6) (miles de euros)

Secciones presupuestarias	Presupuesto TIC 2016	Presupuesto Total 2016 (Cap.1+2+6)	%Pres.T.I.C./Presup. Total Cap. (1+2+6)
Interior	334.633	7.838.331	4,27%
Seguridad Social	280.337	2.188.094	12,81%
Hacienda y Administraciones Públicas	240.138	2.988.836	8,03%
Defensa	191.931	6.377.296	3,01%
Justicia	93.428	1.610.608	5,80%
Economía y Competitividad	89.020	1.406.435	6,33%
Agricultura, Alimentación y Medio Ambiente	85.626	2.034.520	4,21%
Empleo y Seguridad Social	77.565	730.935	10,61%
Gastos de diversos Ministerios	61.964	-	-
Fomento	43.004	2.185.096	1,97%
Industria, Energía y Turismo	40.935	320.061	12,79%
Educación, Cultura y Deporte	27.067	888.733	3,05%
Asuntos Exteriores y Cooperación	23.064	624.794	3,69%
Sanidad, Servicios Sociales e Igualdad	21.429	217.316	9,86%
Presidencia	15.600	535.601	2,91%
Total	1.625.741	29.946.656	5,43%

2.10 Gráfico Presupuesto T.I.C./Presupuesto Total · (Cap. 1+2+6) – Evolución



2.11 Tabla Distribución por secciones. Capítulo 2. Gastos Corrientes en Bienes y Servicios. (miles de euros)

Secciones presupuestarias	Año 2016	Año 2015	Año 2014	% 2016 / 2015	% 2015 / 2014
Interior	206.874	207.830	192.997	-0%	8%
Seguridad Social	198.580	200.119	166.045	-1%	21%
Hacienda y Administraciones Públicas	98.821	108.030	106.326	-9%	2%
Defensa	60.848	57.457	41.419	6%	39%
Gastos de diversos Ministerios	58.914	-	-	-	-
Empleo y Seguridad Social	57.842	54.398	50.041	6%	9%
Economía y Competitividad	20.795	25.739	29.148	-19%	-12%
Fomento	14.925	6.772	15.297	120%	-56%
Asuntos Exteriores y Cooperación	13.757	19.417	26.099	-29%	-26%
Agricultura, Alimentación y Medio Ambiente	13.369	14.655	13.123	-9%	12%
Justicia	11.111	19.324	16.555	-43%	17%
Educación, Cultura y Deporte	10.334	9.636	10.637	7%	-9%
Industria, Energía y Turismo	8.894	10.285	9.356	-14%	10%
Sanidad, Servicios Sociales e Igualdad	5.618	5.538	5.605	1%	-1%
Presidencia	2.142	4.468	4.869	-52%	-8%
Total	782.823	743.669	687.517	5%	8%

2.12 Tabla Distribución por secciones. Capítulo 6. Inversiones reales (miles de euros)

Secciones presupuestarias	Año 2016	Año 2015	Año 2014	% 2016 / 2015	% 2015 / 2014
Justicia	80.137	60.779	44.858	32%	35%
Defensa	75.247	92.352	10.697	-19%	763%
Agricultura, Alimentación y Medio Ambiente	65.689	47.703	55.917	38%	-15%
Interior	61.499	43.860	32.829	40%	34%
Hacienda y Administraciones Públicas	59.240	64.999	46.831	-9%	39%
Economía y Competitividad	49.304	29.104	21.982	69%	32%
Seguridad Social	43.283	43.142	36.511	0%	18%
Industria, Energía y Turismo	27.085	23.877	18.673	13%	28%
Fomento	21.506	20.229	19.255	6%	5%
Sanidad, Servicios Sociales e Igualdad	15.008	14.304	10.685	5%	34%
Educación, Cultura y Deporte	10.701	9.228	7.516	16%	23%
Empleo y Seguridad Social	9.471	7.808	7.953	21%	-2%
Presidencia	8.258	4.799	2.997	72%	60%
Asuntos Exteriores y Cooperación	7.057	7.965	7.292	-11%	9%
Gastos de diversos Ministerios	3.050	3.149	-	-3%	-
Total	536.535	473.298	323.995	13%	46%

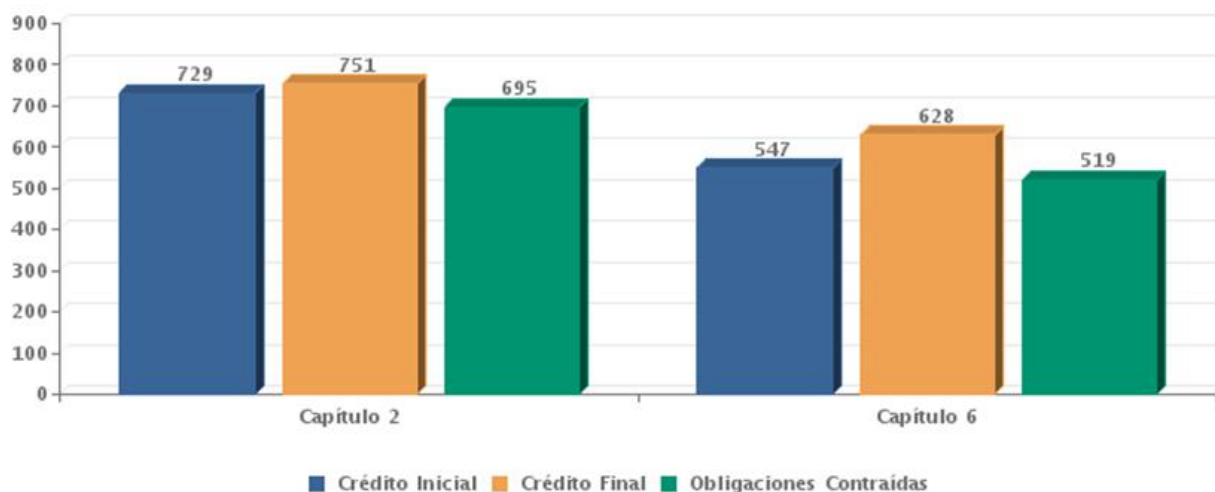
3. Ejecución del Presupuesto T.I.C. 2015

Ejecución del Presupuesto TIC. Evolución en millones de euros (Estado, OAAA, Agencias Estatales y Seguridad Social)

3.1 Tabla de Cifras globales (millones de euros)

Capítulo	Crédito Inicial	Crédito Final	Obligaciones contraídas
Gastos Corrientes en Bienes y Servicios	729	751	695
Inversiones reales	547	628	519
Total	1.277	1.379	1.214

3.2 Grafico de Cifras globales (millones de euros)



3.3 Tabla de cifras Globales (Capítulo 2 y 6). Distribución por Secciones (miles de euros)

Secciones presupuestarias	Crédito Inicial	Crédito Final	Obligaciones contraídas	C.Final / C.Inicial	O.Contraídas / C.Final
Interior	300.587	315.154	296.618	105%	94%
Seguridad Social	219.953	221.117	183.105	101%	83%
Hacienda y Administraciones Públicas	155.716	186.041	177.749	119%	96%
Defensa	146.607	171.380	151.979	117%	89%
Justicia	80.073	80.338	75.698	100%	94%
Agricultura, Alimentación y Medio Ambiente	81.552	81.988	70.155	101%	86%
Empleo y Seguridad Social	62.764	66.147	58.705	105%	89%
Economía y Competitividad	69.904	70.859	50.446	101%	71%
Fomento	36.478	39.688	30.886	109%	78%
Asuntos Exteriores y Cooperación	31.406	32.255	30.515	103%	95%
Industria, Energía y Turismo	34.860	36.126	30.291	104%	84%
Educación, Cultura y Deporte	20.525	25.049	20.337	122%	81%
Sanidad, Servicios Sociales e Igualdad	20.745	29.018	18.708	140%	64%
Gastos de diversos Ministerios	5.941	14.601	10.135	246%	69%
Presidencia	9.620	9.258	8.348	96%	90%
Total	1.276.732	1.379.019	1.213.675	108%	88%

Se ha considerado como crédito final el valor máximo entre el crédito final disponible asociado a los presupuestos TIC o las obligaciones contraídas existentes.

3.4 Tabla Capítulo 2 – Gastos Corrientes en Bienes y Servicios (miles de euros)

Secciones presupuestarias	Crédito Inicial	Crédito Final	Obligaciones contraídas	C.Final / C.Inicial	O.Contraídas / C.Final
Interior	207.830	214.609	214.609	103%	100%
Seguridad Social	176.796	177.690	154.643	101%	87%
Hacienda y Administraciones Públicas	101.744	106.223	103.599	104%	98%
Defensa	56.722	60.881	51.503	107%	85%
Empleo y Seguridad Social	54.986	55.543	49.999	101%	90%
Economía y Competitividad	26.296	26.389	25.116	100%	95%
Asuntos Exteriores y Cooperación	24.104	22.202	21.164	92%	95%
Justicia	19.324	18.978	15.948	98%	84%
Fomento	15.081	15.543	15.543	103%	100%
Agricultura, Alimentación y Medio Ambiente	13.914	13.663	11.525	98%	84%
Industria, Energía y Turismo	9.020	8.612	7.832	95%	91%
Educación, Cultura y Deporte	10.644	9.926	7.821	93%	79%
Gastos de diversos Ministerios	2.792	11.451	7.570	410%	66%
Sanidad, Servicios Sociales e Igualdad	5.618	5.618	4.302	100%	77%
Presidencia	4.374	3.982	3.652	91%	92%
Total	729.245	751.310	694.826	103%	92%

Se ha considerado como crédito final el valor máximo entre el crédito final disponible asociado a los presupuestos TIC o las obligaciones contraídas existentes.

3.5 Tabla Capítulo 6 - Inversiones reales (miles de euros)

Secciones presupuestarias	Crédito Inicial	Crédito Final	Obligaciones contraídas	C.Final / C.Inicial	O.Contraídas / C.Final
Defensa	89.885	110.499	100.476	123%	91%
Interior	92.757	100.545	82.009	108%	82%
Hacienda y Administraciones Públicas	53.973	79.817	74.150	148%	93%
Justicia	60.749	61.360	59.750	101%	97%
Agricultura, Alimentación y Medio Ambiente	67.639	68.325	58.630	101%	86%
Seguridad Social	43.157	43.427	28.462	101%	66%
Economía y Competitividad	43.607	44.470	25.329	102%	57%
Industria, Energía y Turismo	25.840	27.515	22.459	106%	82%
Fomento	21.397	24.145	15.344	113%	64%
Sanidad, Servicios Sociales e Igualdad	15.127	23.400	14.406	155%	62%
Educación, Cultura y Deporte	9.880	15.123	12.517	153%	83%
Asuntos Exteriores y Cooperación	7.301	10.053	9.351	138%	93%
Empleo y Seguridad Social	7.778	10.603	8.706	136%	82%
Presidencia	5.246	5.276	4.696	101%	89%
Gastos de diversos Ministerios	3.149	3.149	2.565	100%	81%
Total	547.486	627.709	518.849	115%	83%

Se ha considerado como crédito final el valor máximo entre el crédito final disponible asociado a los presupuestos TIC o las obligaciones contraídas existentes.

4. Anexo de ejecución del Presupuesto T.I.C. 2015

Anexo de ejecución del Presupuesto T.I.C. 2015

Hasta el informe de presupuestos 2014, los informes de ejecución únicamente recogían los datos correspondientes al Subsector Estado y Seguridad Social. En el informe del 2015 y también en el del 2016 se recogen además del Subsector Estado y Seguridad Social, también los Organismos Autónomos, Agencias Estatales y Organismos Públicos.

Por ello y hasta que se disponga de una ejecución completa de varios años y así poder realizar una comparativa, en el presente Anexo se realiza la comparativa de varios años incluidos los años 2014 y 2015 pero recogiendo únicamente la ejecución del Subsector Estado y Seguridad Social.

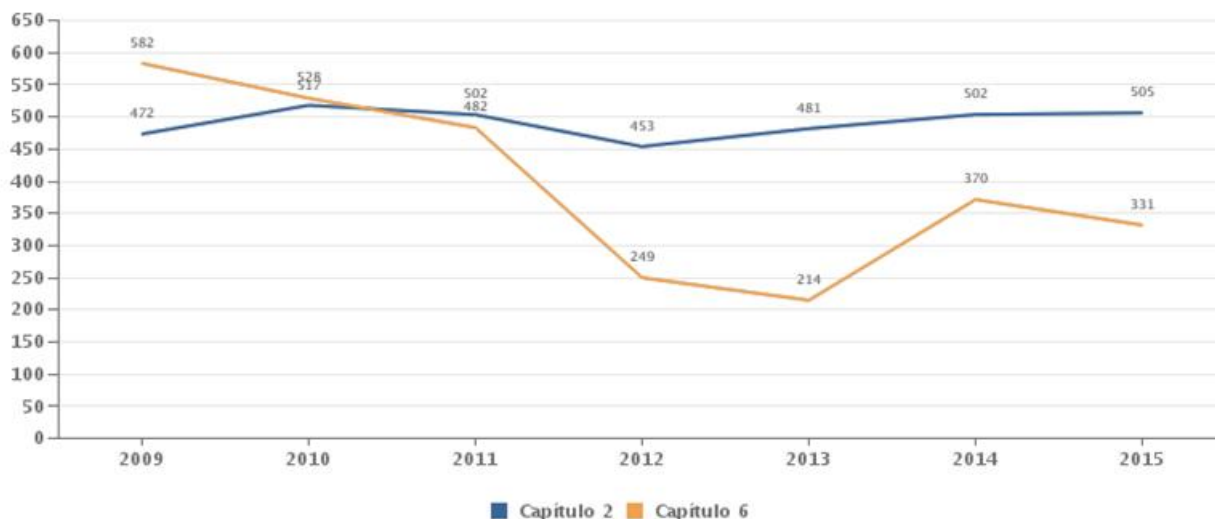
4.1 Ejecución del Presupuesto TIC. Evolución en millones de euros

	2014	2015	% 2015 / 2014
Capítulo 2	682	695	2%
Capítulo 6	545	519	-5%
Total	1.227	1.214	-1%

4.2 Tabla Ejecución del Presupuesto TIC. Evolución en millones de euros. (solo subsector Estado y Seguridad Social)

	2009	2010	2011	2012	2013	2014	2015
Capítulo 2	472	517	502	453	481	502	505
Capítulo 6	582	528	482	249	214	370	331
Total	1.054	1.045	984	702	694	873	836

4.3 Gráfico Ejecución del Presupuesto TIC. Evolución en millones de euros. (solo subsector Estado y Seguridad Social)





4.4 Grafico Evolución del porcentaje de ejecución sobre el presupuesto inicial (solo subsector Estado y Seguridad Social)



4.5 Grafico Evolución del porcentaje de ejecución sobre el presupuesto final (solo subsector Estado y Seguridad Social)

