

UN SERVICIO DE LAS ADMINISTRACIONES PARA ESTAR MÁS CERCA DE LA CIUDADANÍA



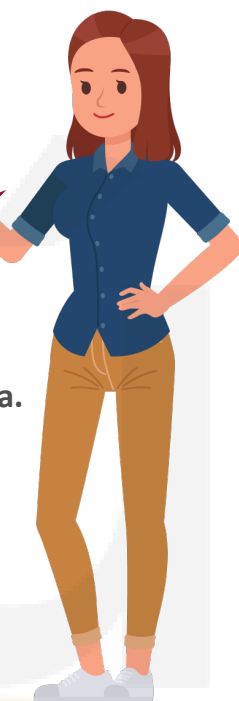
La **Dirección Electrónica Habilitada Única** es la herramienta que **facilita el acceso** a los **ciudadanos y empresas** a las **notificaciones y comunicaciones** emitidas por las **Administraciones Públicas**.

» **FACILITANDO** el acceso a los **ciudadanos a las notificaciones y comunicaciones** emitidas por las Administraciones públicas.

» **PERMITIENDO** a personas físicas como personas jurídicas, tener acceso a sus **notificaciones y comunicaciones**.

DESDE UN SOLO PUNTO

¿Qué puedes hacer desde **DEHÚ**?



ACCEDER a tus **notificaciones pendientes** y realizar el proceso de **comparecencia**.



CONSULTAR las **notificaciones ya comparecidas** y sus **documentos y anexos**.



LEER las **comunicaciones** de las diferentes administraciones.



RECIBIR AVISOS POR EMAIL si facilitas tus **datos de contacto**.



¿Qué es una **notificación**?

Permite facilitar a los usuarios realizar el proceso de **comparecencia**; así como **consultar los documentos adjuntos** a una notificación y el **acuse de recibo**, resultado de la **aceptación** o **rechazo** de una comparecencia emitida por los diferentes Organismos Emisores de las Administraciones Públicas. Existen dos tipos:

- **Notificaciones pendientes**, para realizar **comparecencia**, **acceder al contenido**, **descargar los documentos asociados** y el **acuse de recibo**.

Notificaciones Pendientes | Notificaciones Realizadas | Comunicaciones | Mis datos de contacto | Gran Destinatario

- **Notificaciones realizadas**, aquellas practicadas, a efectos de la **continuación del procedimiento**, emitidas por los Organismos de la Administración. Están categorizadas por **aceptadas (verde)**, **rechazadas (rojo)** o **expiradas (gris)**.

Notificaciones Pendientes | Notificaciones Realizadas | Comunicaciones | Mis datos de contacto | Gran Destinatario

! *Comparecer una notificación por vía electrónica consiste en acceder por el interesado o su representante al contenido de la notificación*



¿Qué es una **comunicación**?

Desde este apartado el usuario **puede acceder y leer** las comunicaciones con **carácter administrativo** que hayan emitido los diferentes Organismos de la Administración.

- Se puede acceder tanto a las comunicaciones que están **pendientes** de leer, como a aquellas que ya se **hayan leído**; además de **consultar el documento de las mismas**.
- Las comunicaciones están **listadas y ordenadas por fecha de puesta a disposición**, de más reciente a más antigua.

Notificaciones Pendientes | Notificaciones Realizadas | Comunicaciones | Mis datos de contacto | Gran Destinatario



Mis **datos de contacto**

- Puedes facilitar datos de contacto para **recibir avisos por email**.
- A tu **email** llega el **aviso** de nuevas **notificaciones y comunicaciones**.
- Puedes informar de hasta **5 direcciones de email** para **recibir la información**.

Te acompañamos con tus notificaciones y mejoramos la forma de comunicarnos contigo.