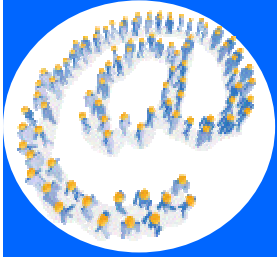


TECNIMAP'2000

Mesa Redonda

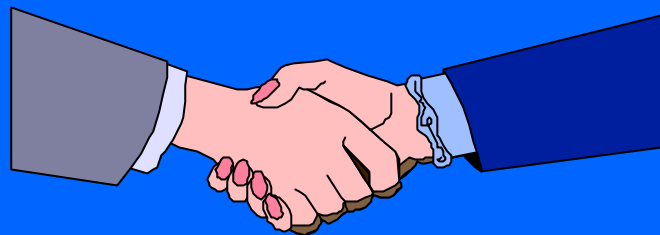
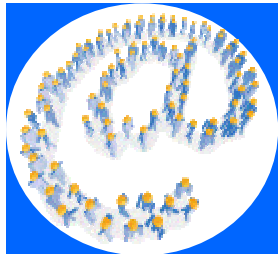
“Sinergias entre los sectores público y privado en la prestación de Servicios Públicos”

Víctor M. Izquierdo Loyola
Subdirector General de Empresas de
la Sociedad de la Información
Ministerio de Ciencia y Tecnología



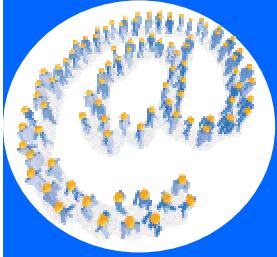
Sinergias entre los sectores público y privado en la prestación de Servicios por medios electrónicos

“La Administración electrónica



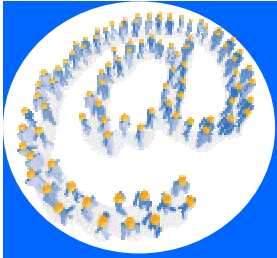
Las sinergias público-privadas son algo generalizado en la Administración, como lo muestra:

- La colaboración de las EEFF en el cobro de impuestos o el pago de nóminas**
- La publicidad en las TV públicas,...**



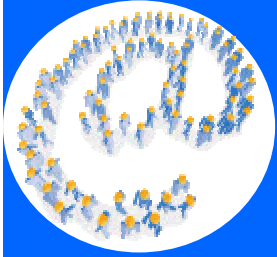
MINISTERIO
DE CIENCIA Y
TECNOLOGIA

-Proponer enfoques.



**El desarrollo de la
debe orientarse por los usos y
preferencias de los ciudadanos**

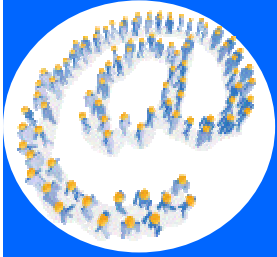
**-Necesidad de conocer las
audiencias de los sitios web**



La *Administración-e* debe ser:

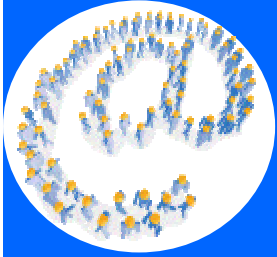
- Integrada: *Portal único***
- Prestada por diversos canales:
PC, TVD, móvil...**
- Abierta al sector privado y a la**

T. Blair



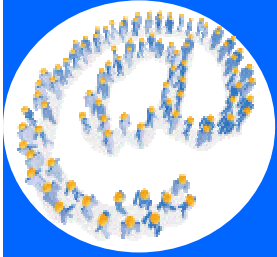
Ejemplos internacionales:

- EEUU: www.firstgov.gov (*público*)
www.ezgov.com (*privado*)
www.govworks.com (*privado*)
- RU: www.opengov.gov.uk
- Singapur: www.ecitizen.gov.sg



Administración-e:

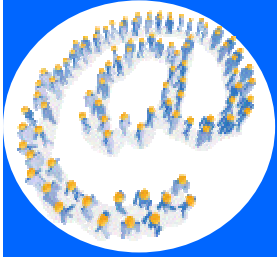
- Desarrollar servicios: *Prioridades***
- Promover el acceso a l´net**
- Que beneficie a quienes la usan...**
- Y también a los que no**



Aspectos clave del acceso a la

:

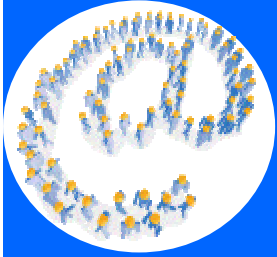
- Acceso sencillo y barato a través de los distintos canales
- Capacitación en el uso de la TI
- Motivación para usar :
- Confianza en la red



Tecnologías para la :

- Disponibles y baratas**
- Basadas en estándares abiertos**
- Para facilitar prestación**

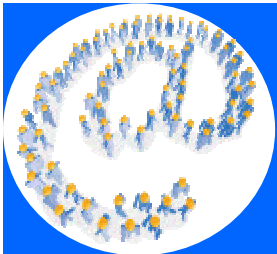
móvil (UMTS), TVD (MHP)



La elección de canal. Preferencias:

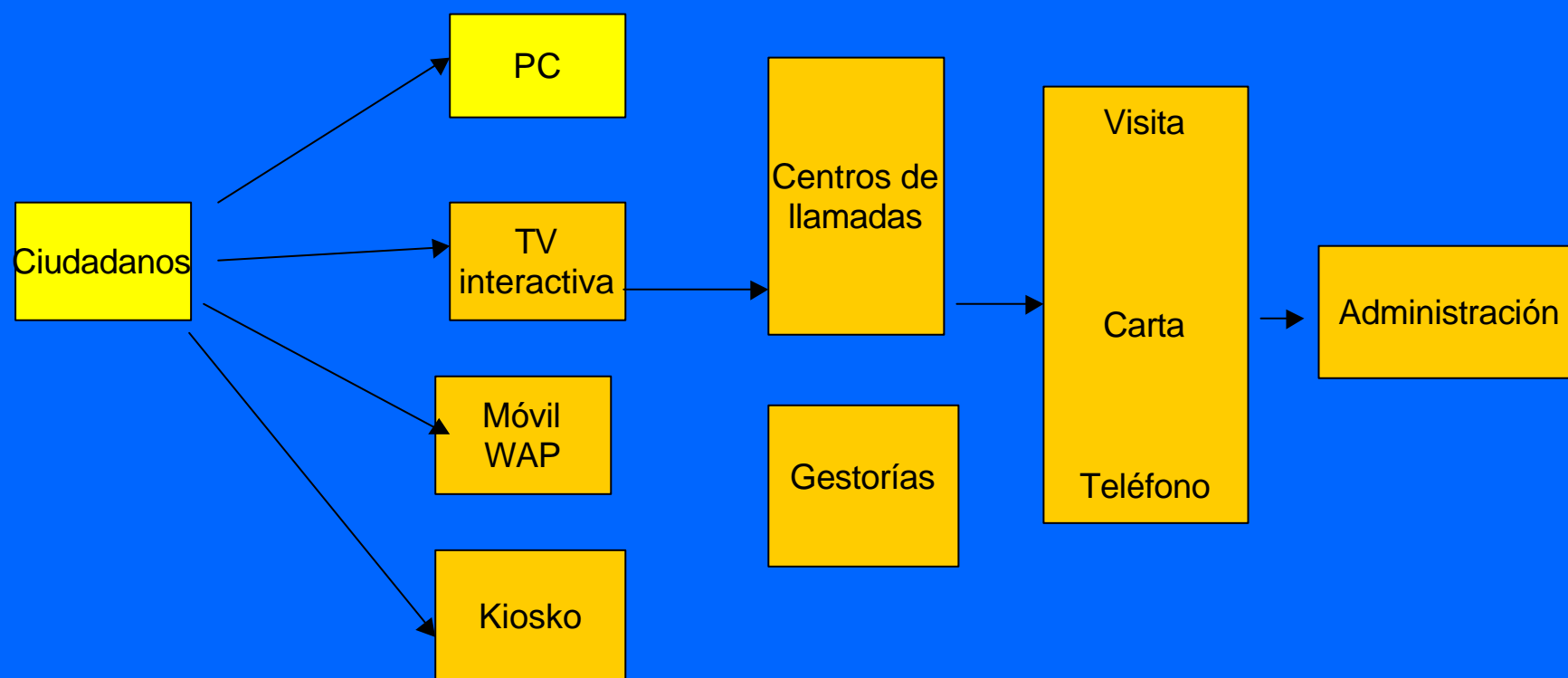
-Correo convencional

-Internet por PC, TVD, móvil,

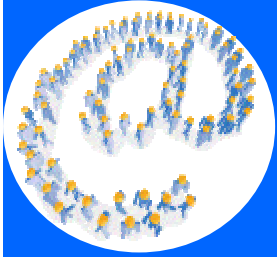


Canales para la *Administración-e*

Interacción humana y coste creciente

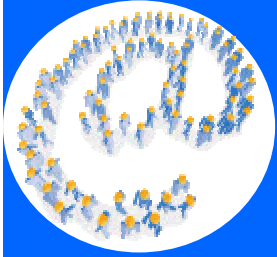


Conveniencia y disponibilidad crecientes



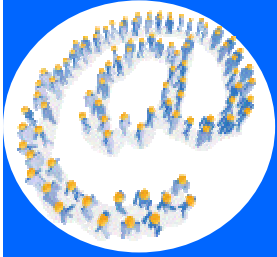
Implicaciones organizativas:

- ¿Quién hace qué?**
- Unidades de Administración-e**
- Incubadoras de nuevas ideas**
- Sistemas G2E, acceso completo**
- Formación y perfiles**



Marketing y publicidad:

- ¿Por qué no?. ¿Cuánto vale un *hit*?
- Condicionantes: Eficacia,
confianza, protección de datos
- En ambos sentidos
- Evitar contratos de exclusividad
- Políticas claras, explícitas,



- Crea competencia: Más calidad,**
- Aparecen intermediarios de V.A., que**