

INFORME DE PRESUPUESTOS Y EJECUCIÓN PRESUPUESTARIA DE TECNOLOGÍAS DE LA INFORMACIÓN Y LAS COMUNICACIONES EN LA ADMINISTRACIÓN GENERAL DEL ESTADO Y SEGURIDAD SOCIAL

Presupuestos TIC 2017
Ejecución de Presupuestos TIC 2016



GOBIERNO
DE ESPAÑA

MINISTERIO
DE HACIENDA
Y FUNCIÓN PÚBLICA

SECRETARÍA DE ESTADO
DE FUNCIÓN PÚBLICA

SECRETARÍA GENERAL DE
ADMINISTRACIÓN DIGITAL

TÍTULO: Informe de Presupuestos y ejecución presupuestaria de Tecnologías de la Información y las Comunicaciones en la Administración General del Estado y Seguridad Social. Presupuestos TIC 2017. Ejecución de Presupuestos TIC 2016

Elaboración y coordinación de contenidos:
Secretaría General de Administración Digital (SGAD)

Responsable edición digital: Subdirección General de Información, Documentación y Publicaciones

Febrero de 2018

Disponible esta publicación en el Portal de Administración Electrónica (PAe):
<http://administracionelectronica.gob.es/>

Edita:

© Ministerio de Hacienda y Función Pública
Secretaría General Técnica
Subdirección General de Información,
Documentación y Publicaciones
Centro de Publicaciones

Colección: administración electrónica

NIPO: 169-18-018-0



El presente documento está bajo la licencia Creative Commons Reconocimiento-No comercial-Compartir Igual versión 4.0 España.

Usted es libre de:

- Copiar, distribuir y comunicar públicamente la obra
- Hacer obras derivadas

Bajo las condiciones siguientes:

- Reconocimiento. Debe reconocer los créditos de la obra de la manera especificada por el autor o el licenciador (pero no de una manera que sugiera que tiene su apoyo o apoyan el uso que hace de su obra).
- Compartir bajo la misma licencia. Si altera o transforma esta obra, o genera una obra derivada, sólo puede distribuir la obra generada bajo una licencia idéntica a ésta.

Al reutilizar o distribuir la obra, tiene que dejar bien claro los términos de la licencia de esta obra.

Alguna de estas condiciones puede no aplicarse si se obtiene el permiso del titular de los derechos de autor

Nada en esta licencia menoscaba o restringe los derechos morales del autor.

Esto es un resumen legible por humanos del texto legal (la licencia completa) disponible en

<http://creativecommons.org/licenses/by-nc-sa/4.0/deed.es>

INDICE

	<u>Página</u>
1. Introducción y definiciones	5
2. Presupuestos T.I.C. 2017	9
3. Ejecución del Presupuesto T.I.C. 2016.....	19
4. Anexo de ejecución del Presupuesto T.I.C. 2016.....	25

Presupuestos de Tecnologías de la Información y las Comunicaciones en la Administración General del Estado y Seguridad Social

1. Introducción y definiciones

Metodología

Tras la última modificación normativa mediante Real Decreto 806/2014, de 26 de septiembre, se crea la Comisión de Estrategia TIC, a la que le corresponde entre otras, la función de “actuar como Observatorio de la Administración Electrónica y Transformación Digital”. En esta línea presentamos una nueva edición del Informe de Presupuestos TIC.

Las cifras recogidas en este estudio han sido tomadas con carácter general de los créditos iniciales del presupuesto de gastos, posteriormente revisadas por parte de las unidades incluidas en el ámbito del informe.

También se recogen en este estudio cifras resumen relativas al estado de ejecución del presupuesto T.I.C. al cierre del ejercicio 2016 (31 de diciembre), que al igual que las de presupuestos han sido revisadas por parte de las unidades.

Los datos de este informe no pueden compararse con los del informe REINA al no coincidir exactamente el ámbito de ambos estudios. Hay Organismos que participan en el proyecto REINA cuyos presupuestos no se consolidan en los Presupuestos Generales del Estado y, por otro lado, hay Organismos que estando incluidos en el estudio de Presupuestos TIC no facilitan datos al S.I. REINA.

La Dirección General de Presupuestos y la Intervención General de la Administración del Estado, del Ministerio de Hacienda y Función Pública, han facilitado considerablemente la realización de este estudio proporcionando soportes para el tratamiento automatizado de la información. Los datos relativos al área de la Seguridad Social han sido proporcionados por la Subdirección General de Presupuestos de la Seguridad Social según el nivel de desagregación precisado en el estudio.

Por último, los Departamentos Ministeriales han contribuido igualmente a la realización del informe mediante la revisión de los datos.

Ámbito

- Presupuesto del Estado, secciones correspondientes a los Departamentos Ministeriales.
- Presupuesto de la Seguridad Social (Tesorería General de la Seguridad Social, Instituto Nacional de la Seguridad Social –INSS–, Instituto Nacional de Gestión Sanitaria –INGESA–, Instituto de Mayores y Servicios Sociales –IMSERSO–, Instituto Social de la Marina –ISM–).
- Presupuesto de los Organismos Autónomos y Agencias Estatales de la Administración General del Estado.

El nivel de desagregación de la información corresponde a las distintas Secciones Presupuestarias en el ámbito del informe. El Presupuesto de la Seguridad Social (Sección 60) aparece así diferenciado a fin de facilitar su seguimiento con carácter global, sin tener en cuenta la dependencia funcional de sus Entidades Gestoras.

Definiciones

Capítulo 1. Gastos de Personal

Las cifras recogidas en el estudio, referentes a gastos de personal han sido adaptadas para recoger los ajustes señalados en la correspondiente Ley de Presupuestos Generales del Estado.

Capítulo 2. Gastos Corrientes en Bienes y Servicios

Para la evaluación de las partidas de gastos corrientes en bienes y servicios en Tecnologías de la Información y las Comunicaciones se ha utilizado la clasificación económica de los créditos correspondientes al Capítulo 2 de los Presupuestos Generales del Estado. Los conceptos y subconceptos considerados para todas las secciones presupuestarias son los siguientes:

- Artículo 20. Arrendamientos y cánones
 - Concepto 206. Arrendamientos de Equipos para procesos de información
- Artículo 21. Reparaciones, mantenimiento y conservación
 - Concepto 216. Equipos para procesos de información
- Artículo 22. Material, suministros y otros
 - Concepto 220. Material de oficina
 - Subconcepto 02. Material informático no inventariable
 - Concepto 221. Suministros
 - Subconcepto 12. Suministros de material electrónico, eléctrico y de comunicaciones
 - Concepto 222. Comunicaciones
 - Subconcepto 00. Servicios de Telecomunicaciones
 - Subconcepto 04. Comunicaciones informáticas
 - Subconcepto 05. Plan informático de la Red Exterior y Territorial
 - Subconcepto 15. Comunicaciones en el exterior
 - Concepto 227. Trabajos realizados por otras empresas y profesionales
 - Subconcepto 82. Servicios de carácter informático

Además se han considerado, solo en la parte que los Departamentos han señalado como de carácter TIC, los conceptos y subconceptos siguientes:

- Artículo 20. Arrendamientos y cánones
 - Concepto 208. Arrendamiento de otro inmovilizado material
 - Concepto 209. Cánones
- Artículo 21. Reparaciones, mantenimiento y conservación
 - Concepto 218. Bienes situados en el exterior
 - Concepto 219. Otro inmovilizado material

- Artículo 22. Material, suministros y otros
 - Concepto 220. Material de oficina
 - Subconcepto 22003. Complementos inventariables no activables
 - Subconcepto 22015. Material de oficina en el exterior
 - Concepto 221. Suministros
 - Subconcepto 99. Otros suministros
 - Concepto 222. Comunicaciones
 - Subconcepto 01. Postales y mensajería (sólo en Seg. Social)
 - Subconcepto 99. Otras
 - Concepto 226. Gastos diversos
 - Subconcepto 06. Reuniones y conferencias
 - Concepto 227. Trabajos realizados por otras empresas y profesionales
 - Subconcepto 06. Estudios y trabajos técnicos
 - Subconcepto 15. Trabajos realizados por otras empresas y profesionales en el exterior
 - Subconcepto 99. Otros

Capítulo 6. Inversiones Reales

Las cifras referentes a Inversiones Reales en Tecnologías de la Información y las Comunicaciones se obtienen de los Anexos de Inversiones Reales y Programas Plurianuales realizando un análisis de los distintos proyectos a fin de identificar los referentes al ámbito de las T.I.C.

La diversidad de códigos de superproyectos que incluyen proyectos de inversión identificados como pertenecientes al campo de los Sistemas y Tecnologías de la Información, así como el importante número de proyectos no agregados igualmente pertenecientes a este campo que recogen los Presupuestos de Gastos de los últimos ejercicios obligan, tal como mencionábamos anteriormente, a realizar un análisis de cada superproyecto y proyecto recogidos en los Anexos de Inversiones Reales y Programación Plurianual a fin de determinar, de acuerdo a su denominación, si su naturaleza es informática o no.

El carácter no uniforme según naturaleza de los distintos superproyectos que utilizan estos códigos a lo largo de los Presupuestos Generales del Estado restringe la posibilidad de un tratamiento automatizado de la información relativa a créditos del Capítulo 6 al ámbito del superproyecto 8002 "Actuaciones Generales del Departamento: Equipos Informáticos".

Este tratamiento manual tiene una excepción importante que conviene señalar y que corresponde al ámbito de la Seguridad Social. El Presupuesto de Gastos y Dotaciones por categorías económicas recogido en el proyecto de Presupuestos de la Seguridad Social permite la identificación de conceptos (626 y 636) de naturaleza informática correspondientes al Capítulo de Inversiones Reales en su ámbito.

Ejecución presupuestaria

Crédito inicial Importe que figura en los Presupuestos Generales del Estado para el año 2016.

Crédito final Importe de crédito que figura a 31 de diciembre en el Sistema de Información Contable, siempre que el mismo no exceda de las obligaciones reconocidas, en cuyo caso, se considera que dicho crédito final es equivalente a las obligaciones reconocidas.

Obligaciones reconocidas Importe de obligaciones derivado de un gasto aprobado y comprometido y que comporta la propuesta de pago correspondiente.

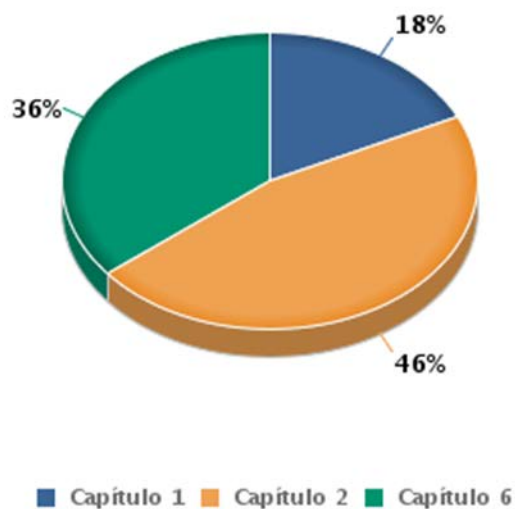
2. Presupuestos T.I.C. 2017

Presupuestos T.I.C. 2017

2.1 Tabla cifras globales (miles de euros)

Capítulo	Presupuesto TIC
Capítulo 1. Gastos de Personal	288.140
Capítulo 2. Gastos en Bienes Corrientes y Servicios	746.584
Capítulo 6. Inversiones reales	575.662
Total	1.610.386

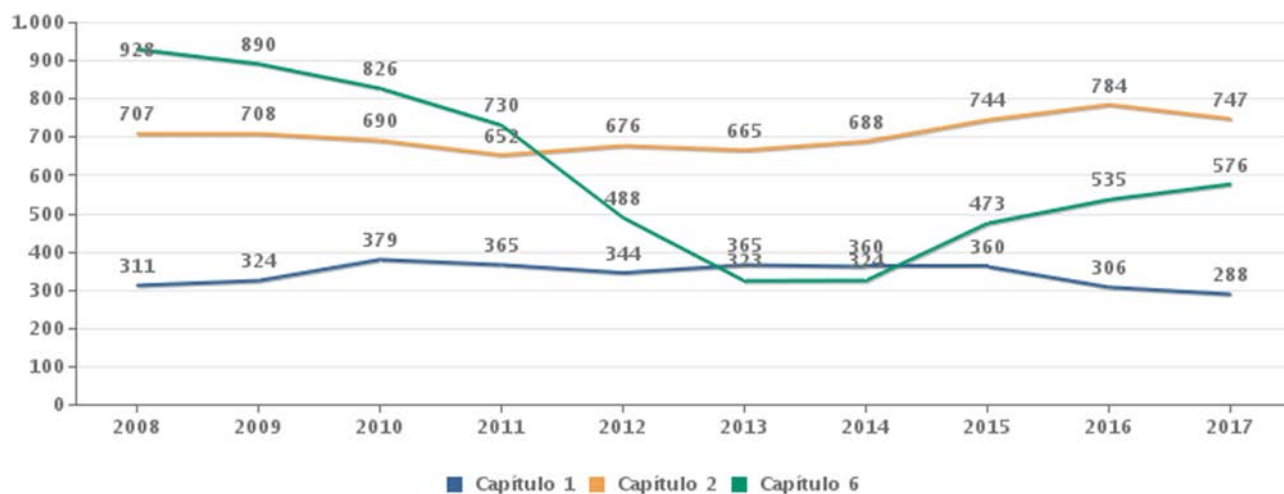
2.2 Gráfico Distribución por Capítulos. Cifras globales (porcentaje)



2.3 Tabla evolución Presupuesto TIC (millones de euros)

	2008	2009	2010	2011	2012	2013	2014	2015	2016	2017
Capítulo 1	311	324	379	365	344	365	360	360	306	288
Capítulo 2	707	708	690	652	676	665	688	744	784	747
Capítulo 6	928	890	826	730	488	323	324	473	535	576
Total	1.947	1.921	1.894	1.747	1.509	1.352	1.372	1.577	1.625	1.610

2.4 Gráfico evolución Presupuesto TIC (millones de euros)

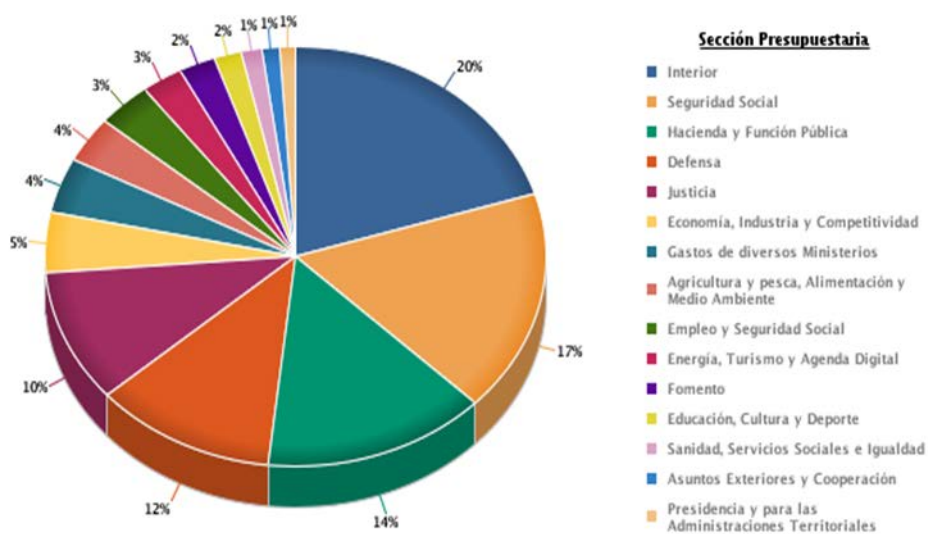


Se ha procedido al ajuste de los datos correspondientes al presupuesto de 2016 incluidos en el informe precedente adicionando 0.7 millones de Euros asociados a capítulo 2 que correspondieron a créditos del ámbito TIC y eliminando 1.2 millones de euros que finalmente no correspondieron al ámbito TIC.

2.5 Tabla Distribución por Secciones. Cifras Globales (miles de euros).

Secciones presupuestarias	Año 2017	Año 2016	Año 2015	% 2017 / 2016	% 2016 / 2015
Interior	324.925	334.633	319.834	-2,90%	4,63%
Seguridad Social	275.533	280.337	283.970	-1,71%	-1,28%
Hacienda y Función Pública	232.843	240.138	261.739	-3,04%	-8,25%
Defensa	189.682	191.420	224.638	-0,91%	-14,79%
Justicia	164.628	93.428	87.281	76,21%	7,04%
Economía, Industria y Competitividad	74.758	89.020	77.020	-16,02%	15,58%
Gastos de diversos Ministerios	68.200	61.964	3.149	10,06%	1.867,64%
Agricultura y pesca, Alimentación y Medio Ambiente	57.164	85.626	75.479	-33,24%	13,44%
Empleo y Seguridad Social	56.331	77.565	72.357	-27,38%	7,20%
Energía, Turismo y Agenda Digital	43.164	40.935	40.110	5,45%	2,06%
Fomento	38.163	43.004	35.999	-11,26%	19,46%
Educación, Cultura y Deporte	28.476	27.067	26.509	5,21%	2,10%
Sanidad, Servicios Sociales e Igualdad	21.740	21.429	23.145	1,45%	-7,41%
Asuntos Exteriores y Cooperación	18.297	23.064	31.905	-20,67%	-27,71%
Presidencia y para las Administraciones Territoriales	16.483	15.600	14.201	5,66%	9,85%
Total	1.610.386	1.625.230	1.577.336	-0,91%	3,04%

2.6 Gráfico de Distribución por Secciones. Cifras globales (porcentaje)



2.7 Tabla Distribución por Secciones y Capítulos (miles de euros)

Secciones presupuestarias	Capítulo 1		Capítulo 2		Capítulo 6		Total	
	Miles euros	%	Miles euros	%	Miles euros	%	Miles euros	%
Interior	66.718	23%	210.847	28%	47.360	8%	324.925	20%
Seguridad Social	38.241	13%	191.765	26%	45.528	8%	275.533	17%
Hacienda y Función Pública	72.551	25%	101.902	14%	58.390	10%	232.843	14%
Defensa	53.233	18%	53.261	7%	83.188	14%	189.682	12%
Justicia	1.866	1%	11.973	2%	150.790	26%	164.628	10%
Economía, Industria y Competitividad	16.965	6%	13.993	2%	43.799	8%	74.758	5%
Gastos de diversos Ministerios	--	--	65.150	9%	3.050	1%	68.200	4%
Agricultura y pesca, Alimentación y Medio Ambiente	4.396	2%	10.401	1%	42.367	7%	57.164	4%
Empleo y Seguridad Social	9.569	3%	36.894	5%	9.868	2%	56.331	3%
Energía, Turismo y Agenda Digital	4.476	2%	9.136	1%	29.552	5%	43.164	3%
Fomento	6.611	2%	12.590	2%	18.961	3%	38.163	2%
Educación, Cultura y Deporte	6.069	2%	8.193	1%	14.213	2%	28.476	2%
Sanidad, Servicios Sociales e Igualdad	701	0%	5.180	1%	15.859	3%	21.740	1%
Asuntos Exteriores y Cooperación	2.871	1%	7.436	1%	7.990	1%	18.297	1%
Presidencia y para las Administraciones Territoriales	3.871	1%	7.864	1%	4.748	1%	16.483	1%
Total	288.140	100%	746.584	100%	575.662	100%	1.610.386	100%

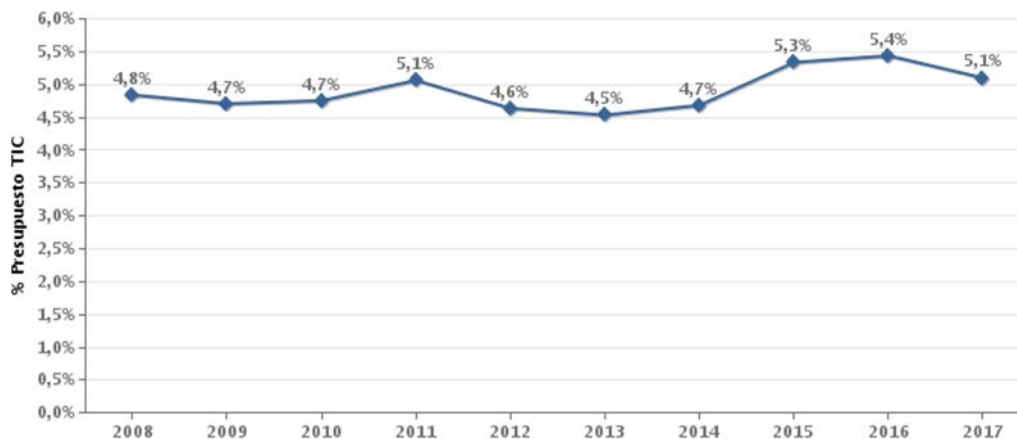
2.8 Tabla Distribución por tipo (excluyendo Capítulo 1) (miles de euros)

Secciones presupuestarias	Comunicaciones		Informática		Total	
	Miles euros	%	Miles euros	%	Miles euros	%
Interior	157.710	49%	100.496	10%	258.206	20%
Seguridad Social	20.246	6%	217.046	22%	237.292	18%
Justicia	1.824	1%	160.939	16%	162.763	12%
Hacienda y Función Pública	22.706	7%	137.586	14%	160.292	12%
Defensa	27.609	9%	108.840	11%	136.449	10%
Gastos de diversos Ministerios	56.122	17%	12.078	1%	68.200	5%
Economía, Industria y Competitividad	2.712	1%	55.080	6%	57.792	4%
Agricultura y pesca, Alimentación y Medio Ambiente	4.353	1%	48.415	5%	52.768	4%
Empleo y Seguridad Social	8.758	3%	38.004	4%	46.762	4%
Energía, Turismo y Agenda Digital	1.006	0%	37.682	4%	38.688	3%
Fomento	8.377	3%	23.175	2%	31.551	2%
Educación, Cultura y Deporte	1.732	1%	20.675	2%	22.406	2%
Sanidad, Servicios Sociales e Igualdad	2.138	1%	18.901	2%	21.039	2%
Asuntos Exteriores y Cooperación	1.125	0%	14.301	1%	15.426	1%
Presidencia y para las Administraciones Territoriales	4.839	2%	7.773	1%	12.612	1%
Total	321.255	100%	1.000.991	100%	1.322.246	100%

2.9 Tabla Presupuesto T.I.C./Presup. Total (Cap.1+2+6) (miles de euros)

Secciones presupuestarias	Presupuesto TIC 2017	Presupuesto Total 2017 (Cap.1+2+6)	%Pres.T.I.C./Presup. Total Cap. (1+2+6)
Interior	324.925	7.830.759	4,15%
Seguridad Social	275.533	2.161.760	12,75%
Hacienda y Función Pública	232.843	2.763.945	8,42%
Defensa	189.682	8.220.657	2,31%
Justicia	164.628	1.735.650	9,49%
Economía, Industria y Competitividad	74.758	1.390.061	5,38%
Gastos de diversos Ministerios	68.200	-	-
Agricultura y pesca, Alimentación y Medio Ambiente	57.164	1.860.569	3,07%
Empleo y Seguridad Social	56.331	730.890	7,71%
Energía, Turismo y Agenda Digital	43.164	279.606	15,44%
Fomento	38.163	2.117.598	1,80%
Educación, Cultura y Deporte	28.476	888.247	3,21%
Sanidad, Servicios Sociales e Igualdad	21.740	219.359	9,91%
Asuntos Exteriores y Cooperación	18.297	636.752	2,87%
Presidencia y para las Administraciones Territoriales	16.483	799.973	2,06%
Total	1.610.386	31.635.826	5,09%

2.10 Gráfico Presupuesto T.I.C./Presupuesto Total · (Cap. 1+2+6) – Evolución



2.11 Tabla Distribución por secciones. Capítulo 2. Gastos Corrientes en Bienes y Servicios (miles de euros)

Secciones presupuestarias	Año 2017	Año 2016	Año 2015	% 2017 / 2016	% 2016 / 2015
Interior	210.847	206.874	207.830	2%	-0%
Seguridad Social	191.765	198.580	200.119	-3%	-1%
Hacienda y Función Pública	101.902	98.821	108.030	3%	-9%
Gastos de diversos Ministerios	65.150	58.914	-	11%	-
Defensa	53.261	61.573	57.457	-13%	7%
Empleo y Seguridad Social	36.894	57.842	54.398	-36%	6%
Economía, Industria y Competitividad	13.993	20.795	25.739	-33%	-19%
Fomento	12.590	14.925	6.772	-16%	120%
Justicia	11.973	11.111	19.324	8%	-43%
Agricultura y pesca, Alimentación y Medio Ambiente	10.401	13.369	14.655	-22%	-9%
Energía, Turismo y Agenda Digital	9.136	8.894	10.285	3%	-14%
Educación, Cultura y Deporte	8.193	10.334	9.636	-21%	7%
Presidencia y para las Administraciones Territoriales	7.864	2.142	4.468	267%	-52%
Asuntos Exteriores y Cooperación	7.436	13.757	19.417	-46%	-29%
Sanidad, Servicios Sociales e Igualdad	5.180	5.618	5.538	-8%	1%
Total	746.584	783.548	743.669	-5%	5%

2.12 Tabla Distribución por secciones. Capítulo 6. Inversiones reales (miles de euros)

Secciones presupuestarias	Año 2017	Año 2016	Año 2015	% 2017 / 2016	% 2016 / 2015
Justicia	150.790	80.137	60.779	88%	32%
Defensa	83.188	74.011	92.352	12%	-20%
Hacienda y Función Pública	58.390	59.240	64.999	-1%	-9%
Interior	47.360	61.499	43.860	-23%	40%
Seguridad Social	45.528	43.283	43.142	5%	0%
Economía, Industria y Competitividad	43.799	49.304	29.104	-11%	69%
Agricultura y pesca, Alimentación y Medio Ambiente	42.367	65.689	47.703	-36%	38%
Energía, Turismo y Agenda Digital	29.552	27.085	23.877	9%	13%
Fomento	18.961	21.506	20.229	-12%	6%
Sanidad, Servicios Sociales e Igualdad	15.859	15.008	14.304	6%	5%
Educación, Cultura y Deporte	14.213	10.701	9.228	33%	16%
Empleo y Seguridad Social	9.868	9.471	7.808	4%	21%
Asuntos Exteriores y Cooperación	7.990	7.057	7.965	13%	-11%
Presidencia y para las Administraciones Territoriales	4.748	8.258	4.799	-43%	72%
Gastos de diversos Ministerios	3.050	3.050	3.149	-	-3%
Total	575.662	535.299	473.298	8%	13%

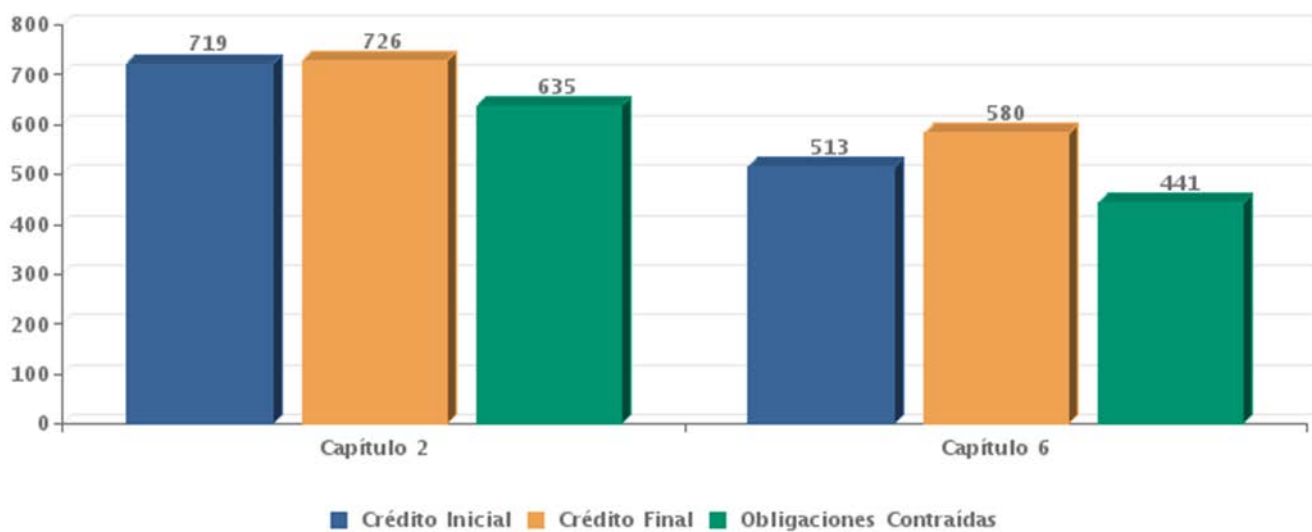
3. Ejecución del Presupuesto T.I.C. 2016

Ejecución del Presupuesto TIC. Evolución en millones de euros (Estado, OAAA, Agencias Estatales y Seguridad Social)

3.1 Tabla de Cifras globales (millones de euros)

Capítulo	Credito Inicial	Credito Final	Obligaciones contraídas
Gastos Corrientes en Bienes y Servicios	719	726	635
Inversiones reales	513	580	441
Total	1.232	1.306	1.076

3.2 Grafico de Cifras globales (millones de euros)



3.3 Tabla de cifras Globales (Capítulo 2 y 6). Distribución por Secciones (miles de euros)

Secciones presupuestarias	Crédito Inicial	Crédito Final	Obligaciones contraídas	C.Final / C.Inicial	O.Contraídas / C.Final
Interior	302.483	318.713	255.736	105%	80%
Seguridad Social	199.710	198.913	180.074	100%	91%
Hacienda y Administraciones Públicas	153.871	166.972	146.185	109%	88%
Defensa	124.061	142.447	116.246	115%	82%
Justicia	91.247	91.223	76.501	100%	84%
Agricultura, Alimentación y Medio Ambiente	83.311	84.037	70.818	101%	84%
Empleo y Seguridad Social	49.244	55.176	48.838	112%	89%
Gastos de diversos Ministerios	59.172	63.501	45.442	107%	72%
Economía y Competitividad	42.384	42.275	29.859	100%	71%
Fomento	31.608	31.804	26.897	101%	85%
Industria, Energía y Turismo	29.833	36.346	22.886	122%	63%
Educación, Cultura y Deporte	23.431	25.692	20.604	110%	80%
Sanidad, Servicios Sociales e Igualdad	20.315	27.082	17.460	133%	64%
Asuntos Exteriores y Cooperación	12.974	13.830	11.881	107%	86%
Presidencia	8.405	8.405	6.244	100%	74%
Total	1.232.049	1.306.415	1.075.672	106%	82%

Se ha considerado como crédito final el valor máximo entre el crédito final disponible asociado a los presupuestos TIC o las obligaciones contraídas existentes.

3.4 Tabla Capítulo 2 – Gastos Corrientes en Bienes y Servicios (miles de euros)

Secciones presupuestarias	Crédito Inicial	Crédito Final	Obligaciones contraídas	C.Final / C.Inicial	O.Contraídas / C.Final
Interior	206.874	206.643	187.692	100%	91%
Seguridad Social	178.442	176.687	157.848	99%	89%
Hacienda y Administraciones Públicas	94.972	100.395	91.551	106%	91%
Defensa	54.100	57.510	47.496	106%	83%
Gastos de diversos Ministerios	56.122	57.184	41.450	102%	72%
Empleo y Seguridad Social	46.844	45.705	39.389	98%	86%
Economía y Competitividad	15.540	15.431	12.106	99%	78%
Fomento	11.416	11.571	11.571	101%	100%
Educación, Cultura y Deporte	12.359	12.495	9.565	101%	77%
Justicia	11.111	11.111	9.267	100%	83%
Agricultura, Alimentación y Medio Ambiente	9.818	10.086	8.614	103%	85%
Industria, Energía y Turismo	7.805	7.821	7.516	100%	96%
Asuntos Exteriores y Cooperación	6.466	6.036	4.618	93%	77%
Sanidad, Servicios Sociales e Igualdad	5.198	5.198	4.127	100%	79%
Presidencia	2.152	2.152	1.960	100%	91%
Total	719.218	726.025	634.772	101%	87%

Se ha considerado como crédito final el valor máximo entre el crédito final disponible asociado a los presupuestos TIC o las obligaciones contraídas existentes.

3.5 Tabla Capítulo 6 - Inversiones reales (miles de euros)

Secciones presupuestarias	Crédito Inicial	Crédito Final	Obligaciones contraídas	C.Final / C.Inicial	O.Contraídas / C.Final
Defensa	69.960	84.936	68.750	121%	81%
Interior	95.609	112.069	68.045	117%	61%
Justicia	80.137	80.112	67.234	100%	84%
Agricultura, Alimentación y Medio Ambiente	73.493	73.950	62.204	101%	84%
Hacienda y Administraciones Públicas	58.899	66.578	54.633	113%	82%
Seguridad Social	21.268	22.226	22.226	105%	100%
Economía y Competitividad	26.844	26.844	17.753	100%	66%
Industria, Energía y Turismo	22.028	28.526	15.370	129%	54%
Fomento	20.193	20.232	15.325	100%	76%
Sanidad, Servicios Sociales e Igualdad	15.118	21.884	13.333	145%	61%
Educación, Cultura y Deporte	11.072	13.196	11.039	119%	84%
Empleo y Seguridad Social	2.400	9.471	9.449	395%	100%
Asuntos Exteriores y Cooperación	6.508	7.794	7.263	120%	93%
Presidencia	6.254	6.254	4.284	100%	69%
Gastos de diversos Ministerios	3.050	6.317	3.992	207%	63%
Total	512.831	580.390	440.900	113%	76%

Se ha considerado como crédito final el valor máximo entre el crédito final disponible asociado a los presupuestos TIC o las obligaciones contraídas existentes.

3.6. Ejecución del Presupuesto TIC. Unidades con Mayor Peso en la Ejecución 2016. Capítulo 2 y 6. (miles de euros)

Secciones presupuestarias	Crédito Inicial	Crédito Final	Obligaciones contraídas	C.Final / C.Inicial	O.Contraídas / C.Final
Tesorería General de la Seguridad Social	166.405	166.013	150.821	100%	91%
Secretaría de Estado de Seguridad	91.694	97.715	89.870	107%	92%
Agencia Estatal de Administración Tributaria	71.308	81.480	72.942	114%	90%
Jefatura de Tráfico	105.368	105.360	69.851	100%	66%
Secretaría de Estado de Defensa	76.410	81.607	61.326	107%	75%
Secretaría de Estado de Justicia	69.166	69.166	56.595	100%	82%
Dirección General de la Guardia Civil	49.077	58.784	44.508	120%	76%
Dirección General de Racionalización y Centralización de la Contratación	56.122	60.451	43.049	108%	71%
Servicio Público de Empleo Estatal	42.247	47.372	42.807	112%	90%
Dirección General de la Policía	47.219	47.288	41.263	100%	87%
Cuartel General EMAD	19.505	31.155	29.431	160%	94%
Fondo Español de Garantía Agraria	28.746	29.204	28.841	102%	99%
Secretaría General de Administración Digital	25.778	28.265	26.975	110%	95%
Intervención General de la Administración del Estado	19.106	19.197	16.150	100%	84%
Instituto Nacional de la Seguridad Social	17.068	17.068	15.558	100%	91%
Total	885.219	940.124	789.989	106%	84%

4. Anexo de ejecución del Presupuesto T.I.C. 2016

Anexo de ejecución del Presupuesto T.I.C. 2016

Hasta el informe de presupuestos 2014, los informes de ejecución únicamente recogían los datos correspondientes al Subsector Estado y Seguridad Social. En el informe del 2014, 2015 y también en el del 2016 se recogen además del Subsector Estado y Seguridad Social, también los Organismos Autónomos, Agencias Estatales y Organismos Públicos.

Por ello y hasta que se disponga de una ejecución completa de varios años y así poder realizar una comparativa, en el presente Anexo se realiza la comparativa de varios años incluidos los años 2014, 2015 y 2016 pero recogiendo únicamente la ejecución del Subsector Estado y Seguridad Social.

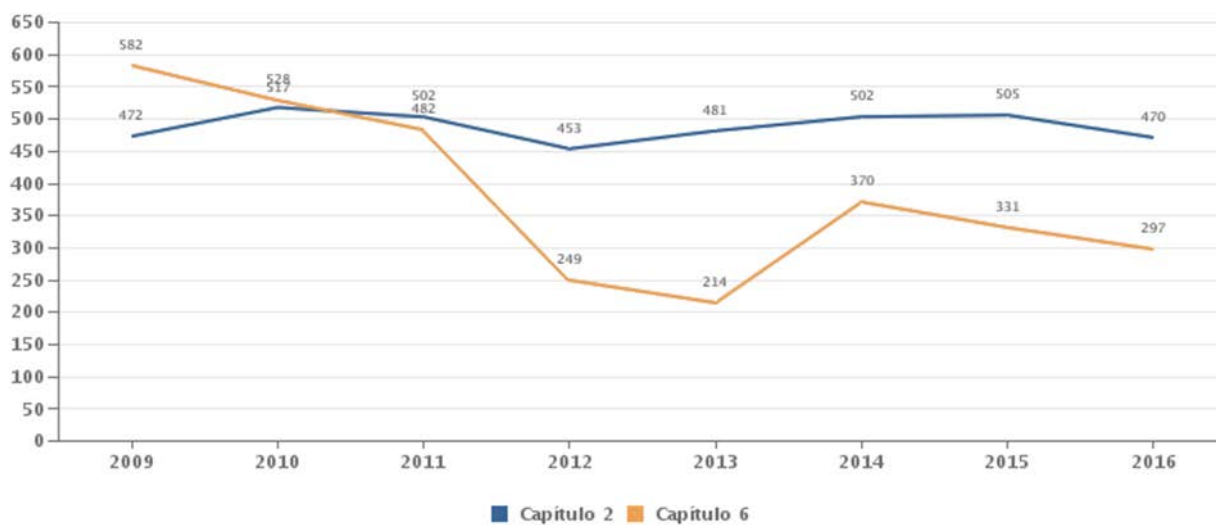
4.1 Ejecución del Presupuesto TIC. Evolución en millones de euros

	2014	2015	2016
Capítulo 2	682	695	635
Capítulo 6	545	519	441
Total	1.227	1.214	1.076

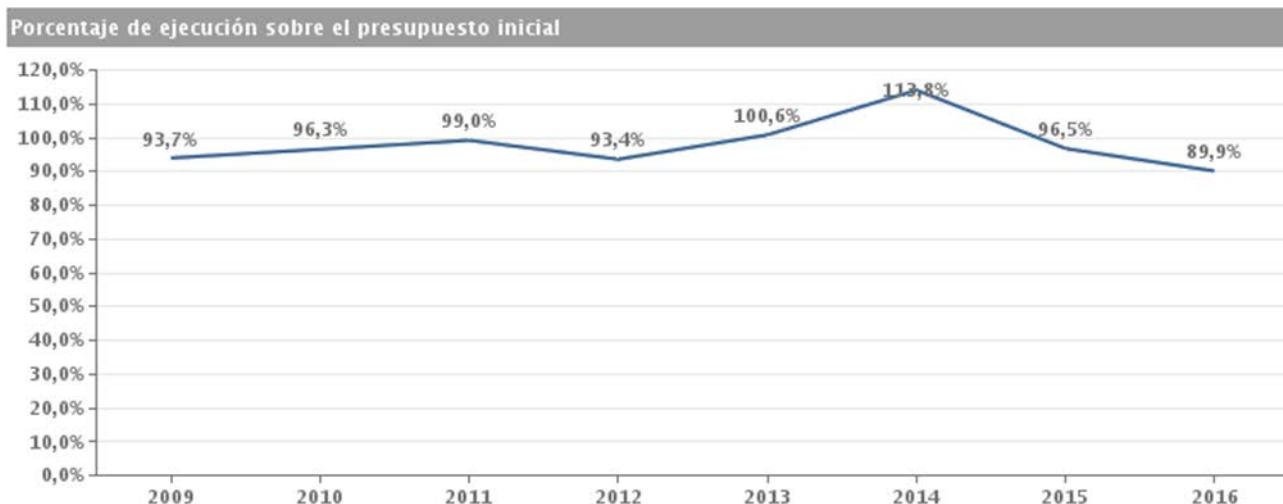
4.2 Tabla Ejecución del Presupuesto TIC. Evolución en millones de euros (solo subsector Estado y Seguridad Social)

	2009	2010	2011	2012	2013	2014	2015	2016
Capítulo 2	472	517	502	453	481	502	505	470
Capítulo 6	582	528	482	249	214	370	331	297
Total	1.054	1.045	984	702	694	873	836	767

4.3 Gráfico Ejecución del Presupuesto TIC. Evolución en millones de euros (solo subsector Estado y Seguridad Social)



4.4 Grafico Evolución del porcentaje de ejecución sobre el presupuesto inicial (solo subsector Estado y Seguridad Social)



4.5 Grafico Evolución del porcentaje de ejecución sobre el presupuesto final (solo subsector Estado y Seguridad Social)

