



**ATENEO**  
**Atención en Oficinas**

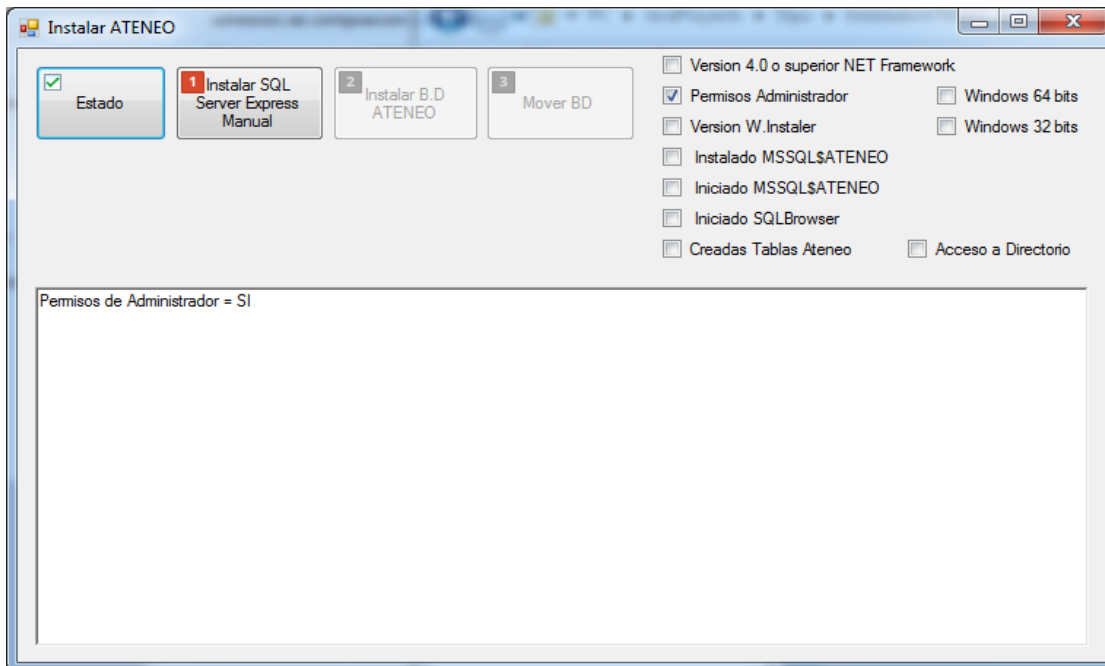
**Instalación BD Ateneo**

---

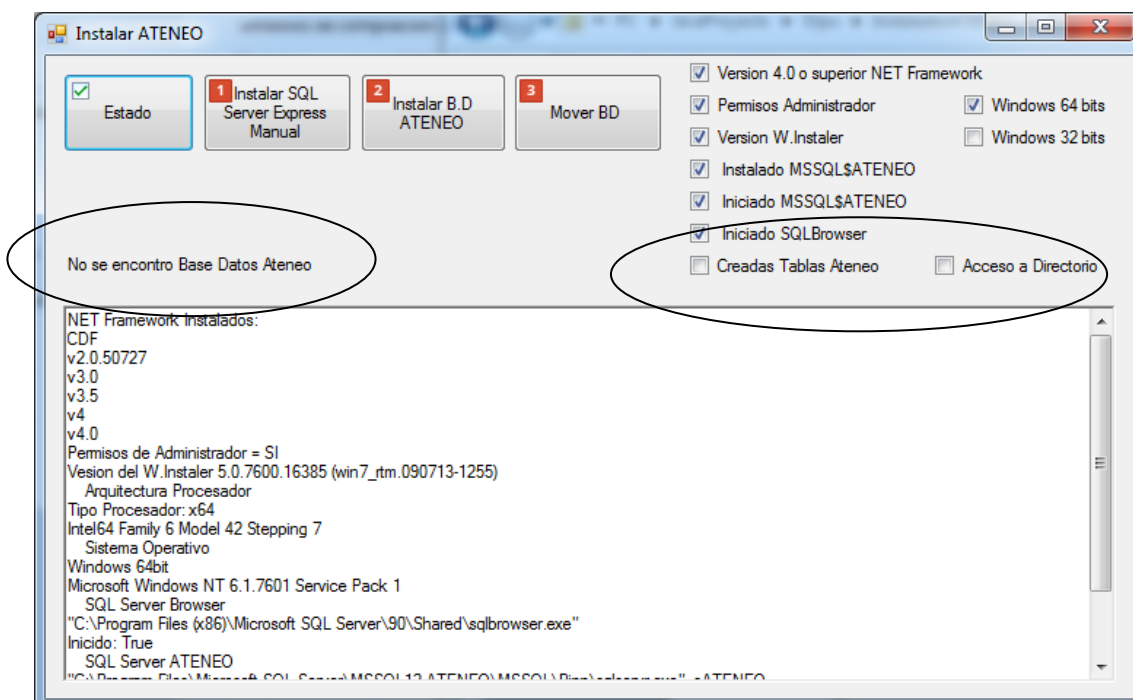
Una vez instalado SQL Server Express en el equipo que se va a utilizar como Servidor, se ha de crear la base de datos Ateneo. Para ello se suministra la utilidad InstaladorAteneo.exe, cuyo uso se documenta en la presente guía.

## Instalación BD Ateneo

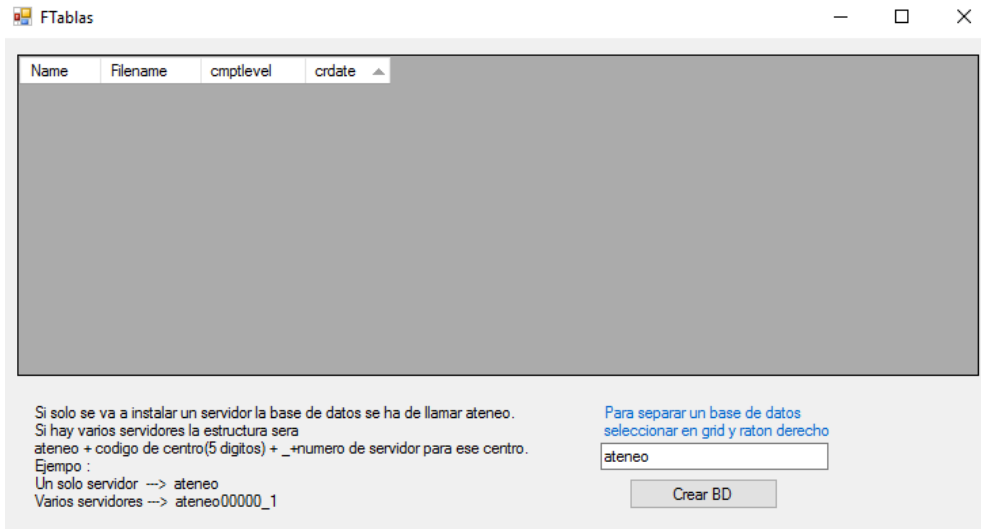
Iniciar la utilidad **InstaladorAteneo.exe** con permisos de **administrador**.



Pulsar **Estado**



## Ejecutar paso 2: Instalar B.D. ATENEO

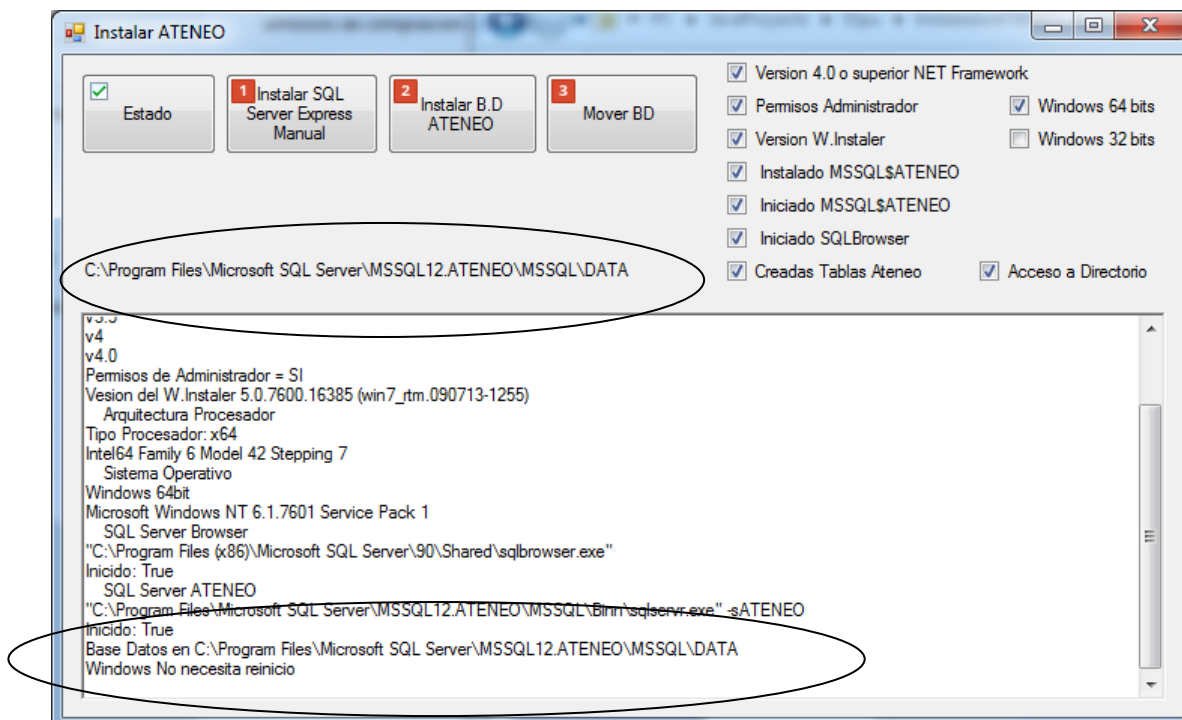


Desde este diálogo podremos crear más de una base de datos Ateneo utilizando el mismo motor SQL, para aquellos casos en que se decida utilizar un solo equipo para ejecutar más de un módulo Servidor de Ateneo, de forma que cada uno preste servicio a una oficina diferente.

Si sólo se va a utilizar un servidor, la base de datos hay que nombrarla como ateneo.

Desde este mismo diálogo se puede separar (desconectar) una base de datos existente previamente, de forma que deja de existir para SQL Server.

Una vez creada obtendremos información de la ubicación de la B.D., finalizando el proceso.



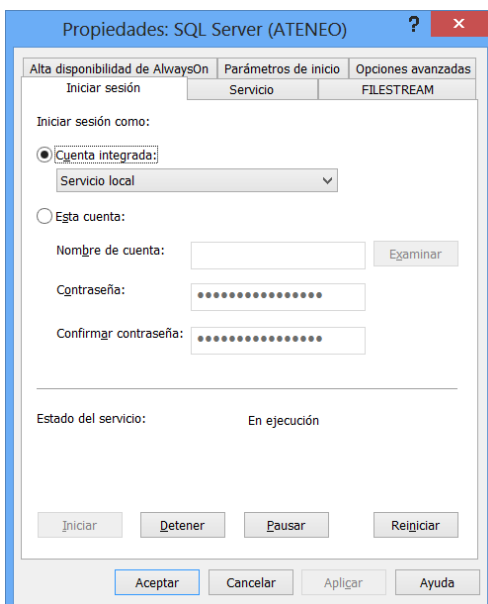
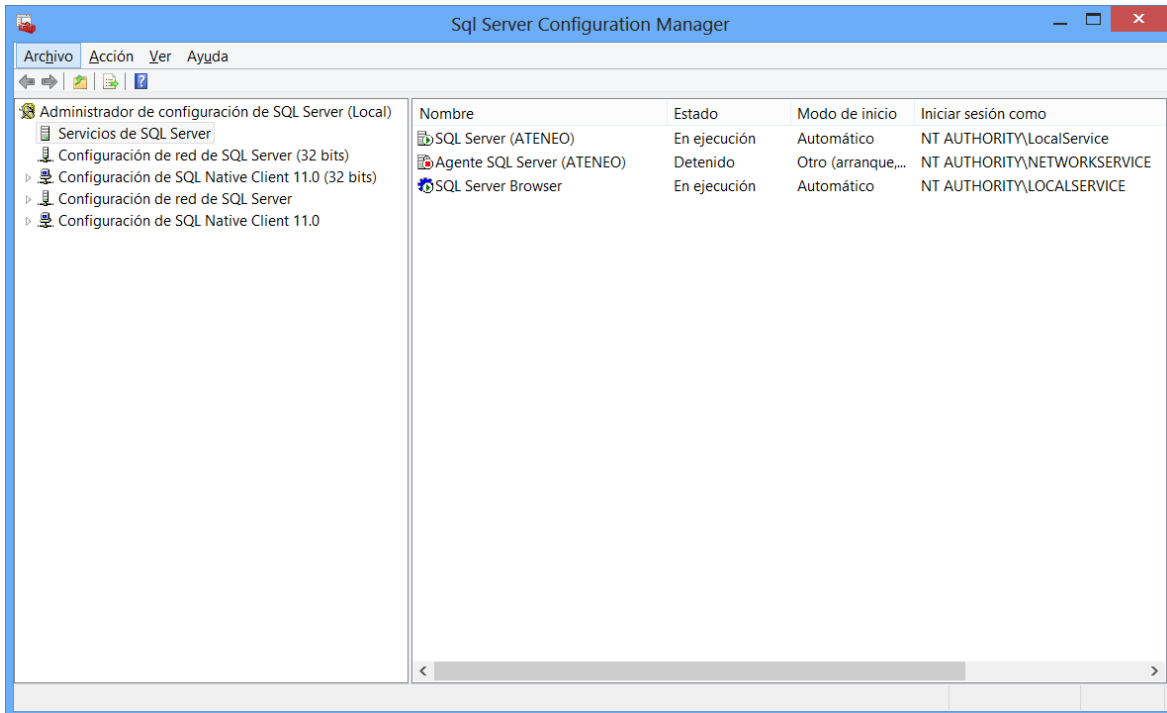
Para la instalación en un servidor único y datos en local sólo se ha de ejecutar el paso 2.

Para la instalación en un servidor principal, o único con datos en red, deberemos ejecutar los pasos 2 y 3.

Para la instalación en un servidor secundario o de respaldo se ha de ejecutar la acción Adjuntar BD del paso 3, una vez realizada la instalación del servidor principal.

## Mover una base de datos mediante Separar y Adjuntar

### 1 ) Modificar la cuenta de inicio de sesión del servicio SQL Server(ATENEO)



Usar una cuenta que tenga acceso al recurso en el que se copiarán los ficheros Ateneo.mdf y Ateneo\_log.ldf.

Para poder iniciarse y ejecutarse, cada servicio de SQL Server debe tener una cuenta de usuario que se configura durante la instalación. Las cuentas de inicio utilizadas para iniciar y ejecutar SQL Server pueden ser cuentas del sistema integradas, cuentas de usuario local o cuentas de usuario de dominio.

### Cuenta de usuario de dominio

Si el servicio debe interactuar con servicios de red o tener acceso a recursos de un dominio como los recursos compartidos de archivos, o si utiliza conexiones con el servidor vinculadas a otros equipos que ejecutan SQL Server, podría utilizar una cuenta de servidor de dominio con privilegios mínimos. Muchas actividades de servidor a servidor solo se pueden realizar con una cuenta de usuario de dominio. El administrador del dominio del entorno debe haber creado esta cuenta previamente.

### Cuentas de usuario local

Si el equipo no forma parte de un dominio, se recomienda usar una cuenta de usuario local sin permisos de administrador de Windows.

### Cuenta de servicio local

La cuenta de servicio local es una cuenta integrada que tiene el mismo nivel de acceso a los recursos y objetos que los miembros del grupo Usuarios. Este acceso limitado ayuda a proteger el sistema en caso de que los servicios o procesos individuales se vean comprometidos. Los servicios que se ejecutan en la cuenta de servicio local obtienen acceso a los recursos de la red como una sesión nula sin credenciales. Tenga en cuenta que la cuenta de servicio local no se admite para los servicios de SQL Server ni de Agente SQL Server. El nombre real de la cuenta es "NT AUTHORITY\LOCAL SERVICE".

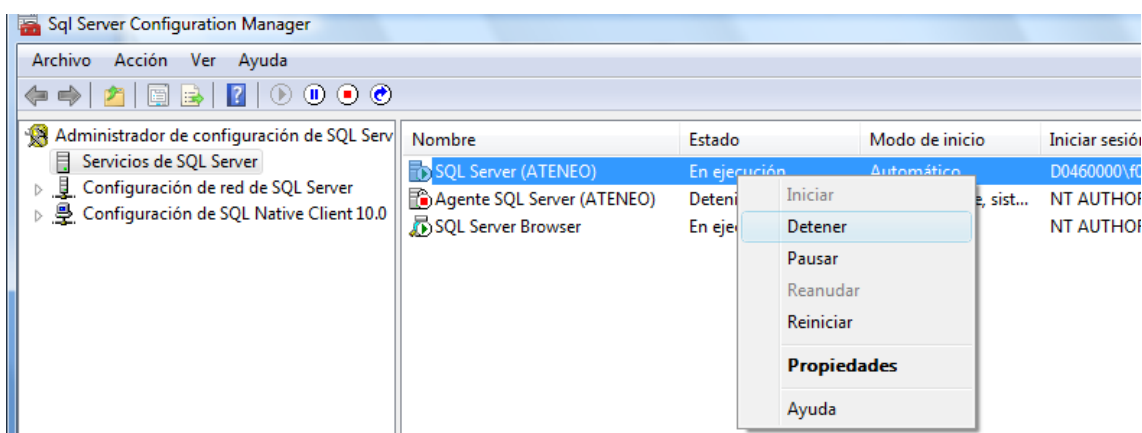
### Cuenta de servicio de red

La cuenta de servicio de red es una cuenta integrada que tiene un mayor nivel de acceso a los recursos y a los objetos que los miembros del grupo Usuarios. Los servicios que se ejecutan en la cuenta de servicio de red tienen acceso a los recursos de red a través de las credenciales de la cuenta de equipo. El nombre real de la cuenta es "NT AUTHORITY\NETWORK SERVICE".

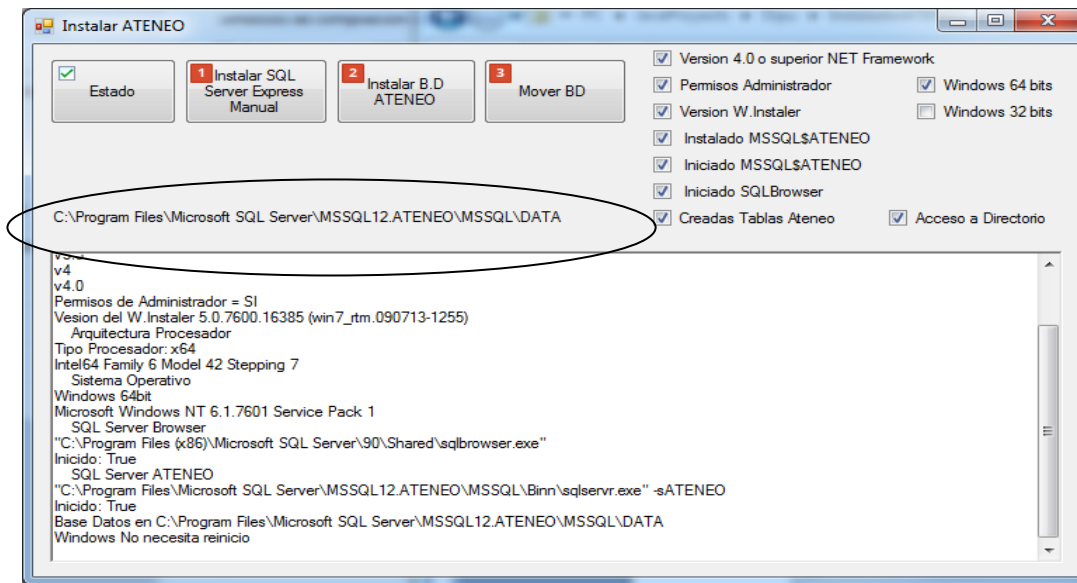
### Cuenta de sistema local

Sistema local es una cuenta integrada con un alto nivel de privilegios. Tiene amplios privilegios en el sistema local y actúa como el equipo en la red. El nombre real de la cuenta es "NT AUTHORITY\SYSTEM".

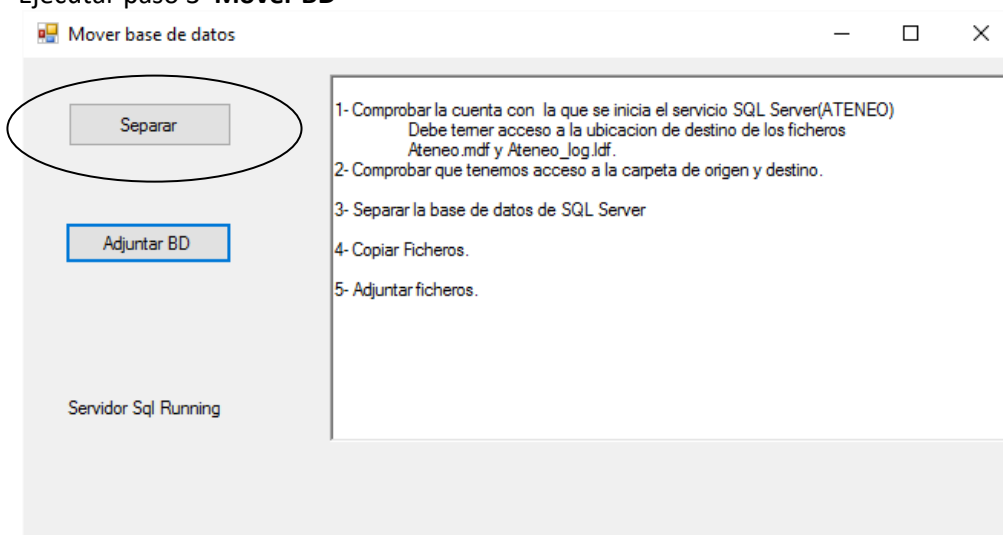
## 2 ) Reiniciar el servicio SQL Server(ATENEO)



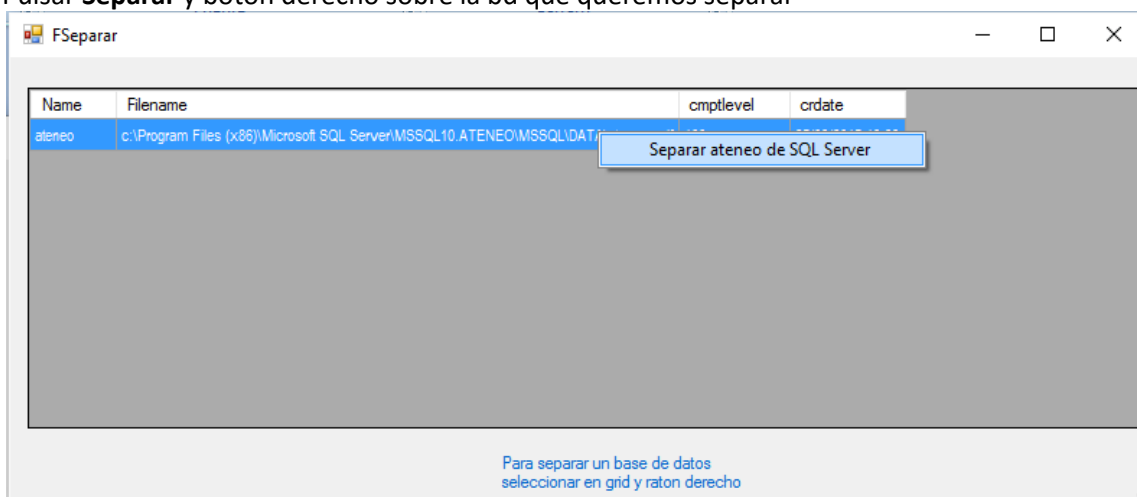
### 3 ) Iniciar la utilidad InstaladorAteneo.exe



### Ejecutar paso 3 **Mover BD**

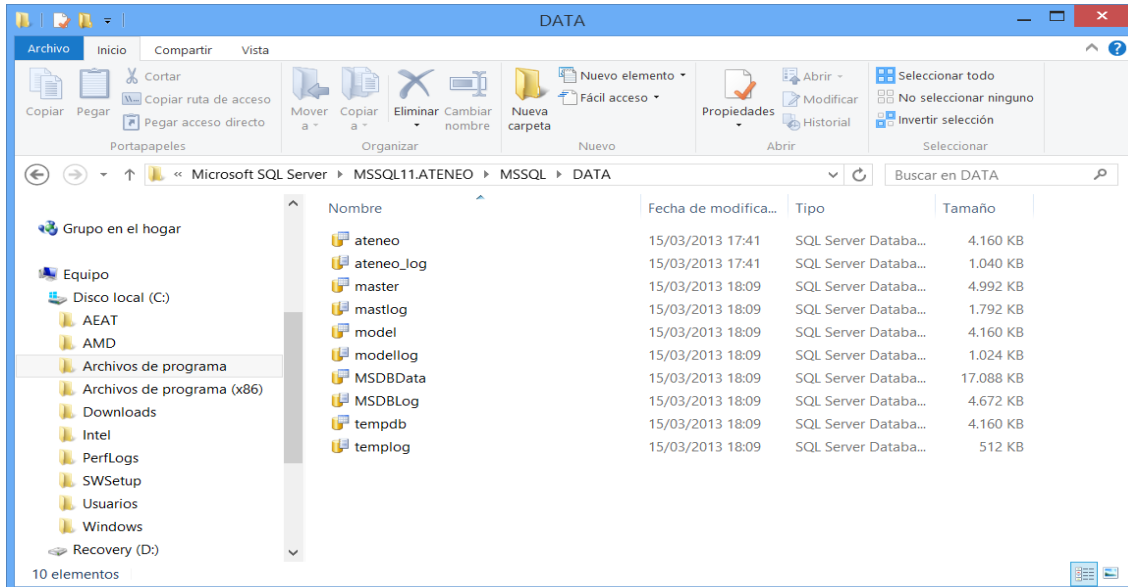


Pulsar **Separar** y botón derecho sobre la bd que queremos separar

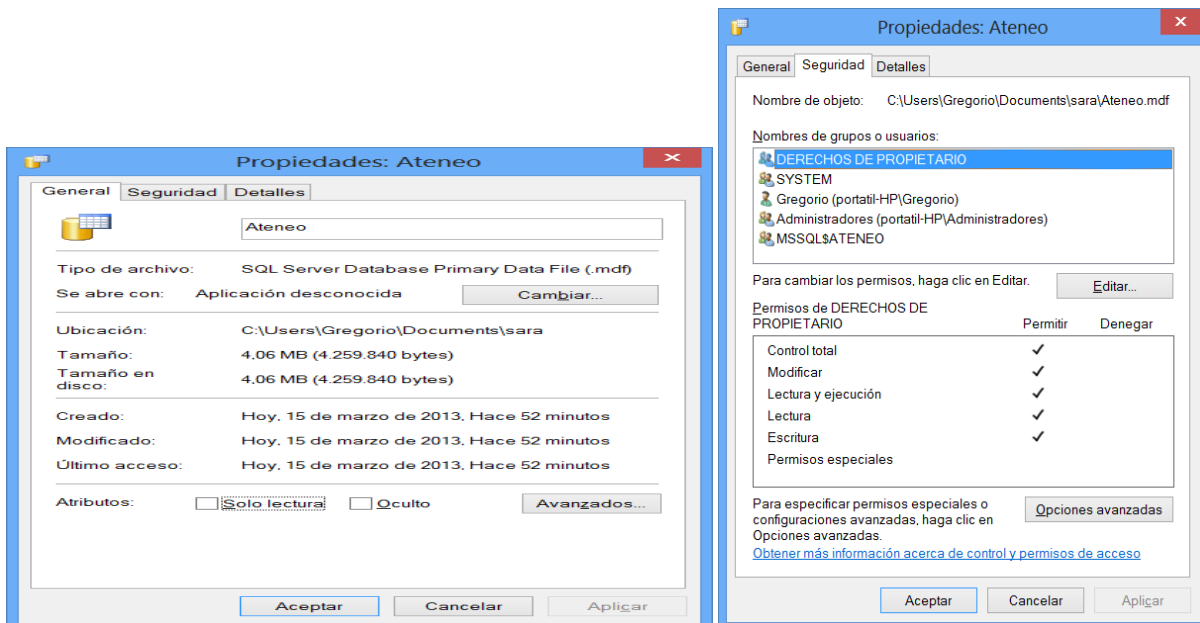


#### 4 ) Copiar la base de datos Ateneo.

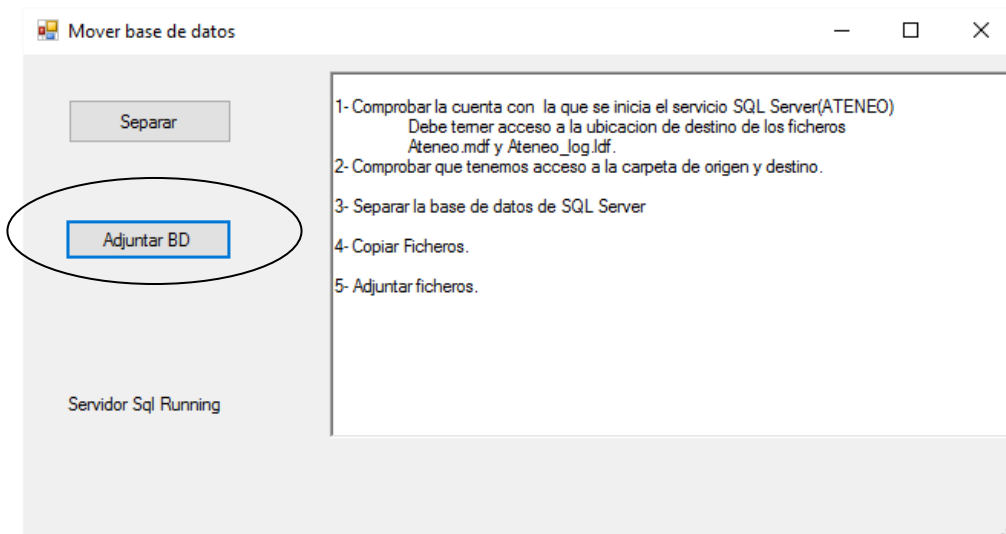
Copiar los archivos **ateneo.mdf** y **ateneo\_log.LDF** desde la ubicación origen a la destino



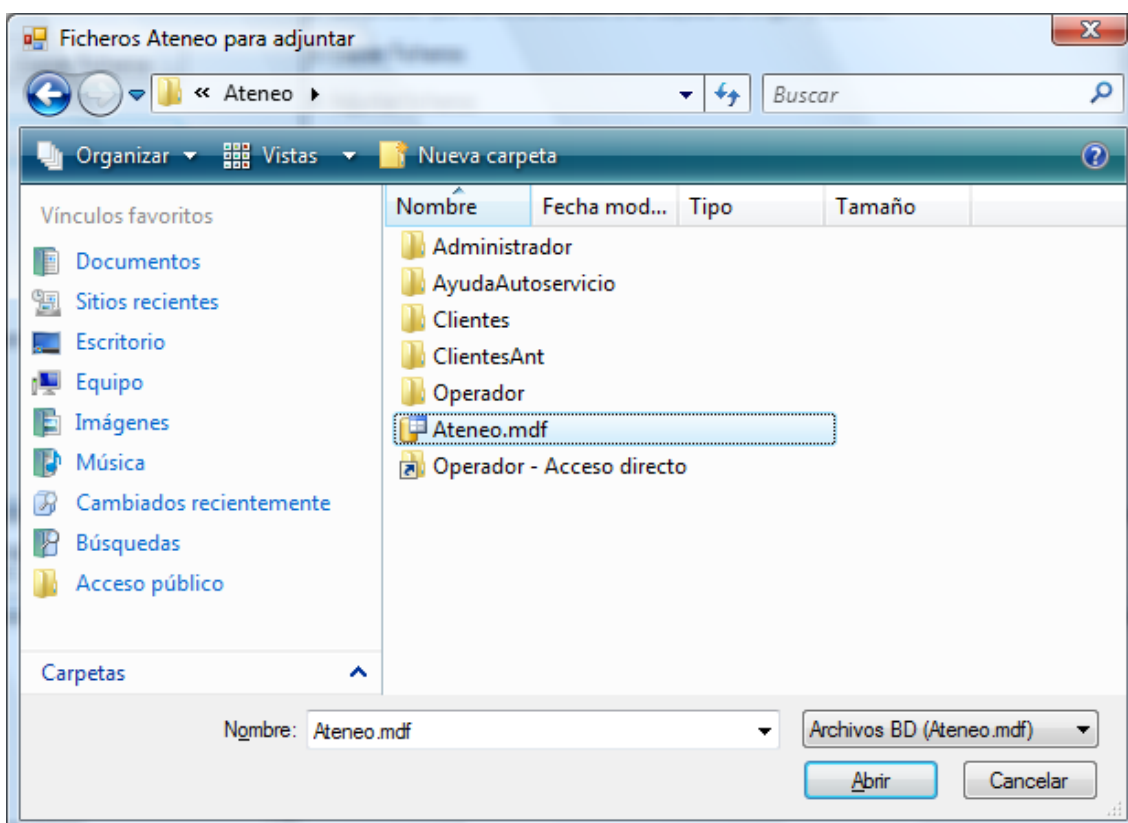
Modificar los permisos conforme a la cuenta del servicio de los ficheros **Ateneo.mdf** y **Ateneo\_log.Ldf** en la nueva ubicación.



## 5 ) En Instalador.exe / mover BD, pulsar Adjuntar BD



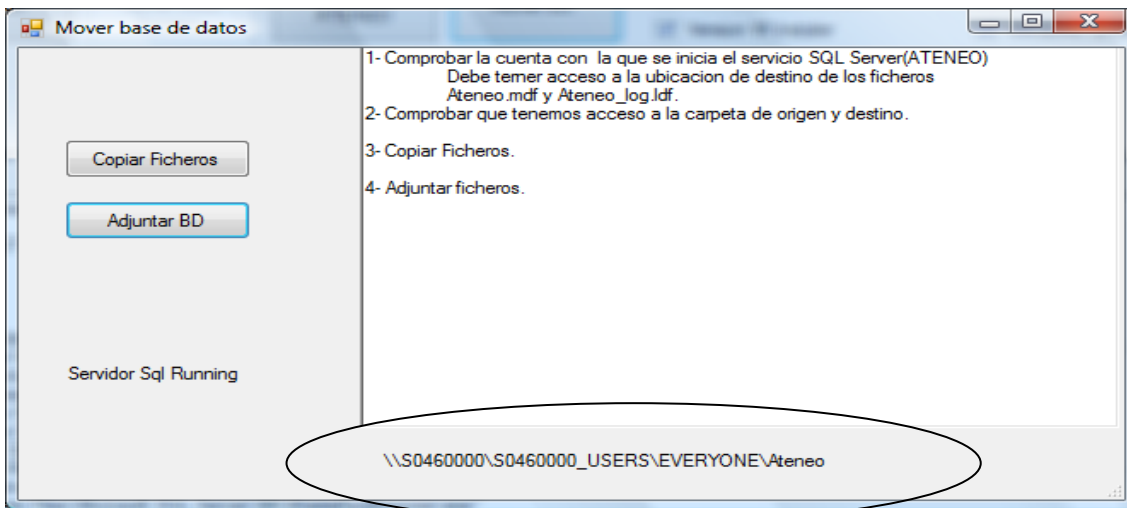
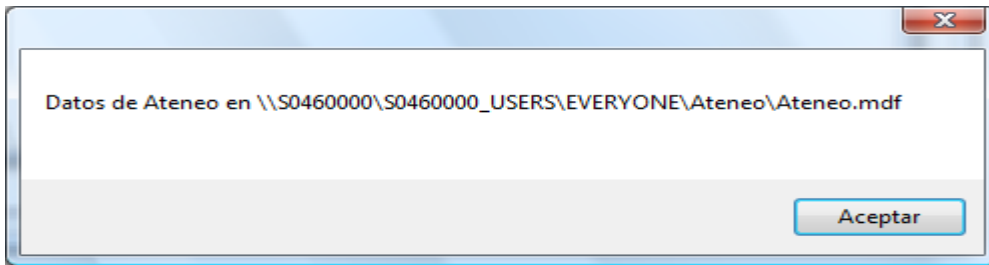
Seleccionar el fichero Ateneo.mdf que queremos adjuntar (en la nueva ubicación).



Pulsar **Abrir**

Puede tardar varios segundos.





Proceso finalizado.